

小金井市の図書館

(令和4年度版)

小金井市立図書館

目次

1	小金井市立図書館のあゆみ	P 1
2	小金井市立図書館概要	P 4
	(1) 図書館設置条例	P 4
	(2) 組織機構及び職員体制(R4.4.1現在)	P 4
	(3) 施設概要	P 4
	(4) 図書館協議会	P 8
	(5) 計画	P 8
3	図書館サービス	P 9
	(1) 資料	P 9
	(2) サービス	P 10
4	各種統計	P 13
	(1) 蔵書統計	P 13
	(2) 登録者統計	P 17
	(3) 貸出統計	P 19
	(4) その他統計	P 21
	(5) 分析統計	P 23
5	令和4年度の取組	P 24
	(1) テーマ本の展示	P 24
	(2) 各種催し	P 33

1 小金井市立図書館のあゆみ

昭和 38 年	4 月	小金井市立図書館設置条例公布
39 年	8 月	小金井市立小金井第一小学校の校舎一部に図書館開館
40 年	6 月	小金井市立図書館規則公布
45 年	4 月	小金井市立小金井第一小学校の校舎改築のため、中町2-14-20に移転
47 年	6 月	図書館車により団体貸出の配本・回収を開始
48 年	1 月	公民館本町分館図書室を開設(週2回の貸出)
	5 月	公民館貫井南分館図書室を開設(週2回の貸出)
49 年	1 月	青少年センター内に図書室を開設(閲覧のみ)
50 年	1 月	新館建設着工
	10 月	新館建設竣工 本館開館 10/15
52 年	10 月	青少年センター内の図書室で貸出開始(週2回)
61 年	7 月	夜間開館開始(毎週水・木曜日、本館一般室のみ午後7時まで開館)
62 年	4 月	配本車による移動図書館「あおぞら」を開始
	5 月	青少年センター内の図書室を閉室(緑児童館に図書を移管)
	7 月	図書館システム稼働開始
		市外利用者の貸出制限撤廃
小金井市立図書館規則一部改正(貸出冊数6冊、貸出期間3週間) 図書返却ポスト設置(JR武蔵小金井駅南口及び東小金井駅南口)		
63 年	2 月	前原町西之台会館内に西之台会館図書室を開設(週3回の貸出)
	10 月	東センター内に図書館東分室を開設
平成 元年	4 月	小金井市図書館協議会条例公布
	6 月	第1期小金井市図書館協議会委員を任命
	12 月	小金井市立図書館運営方針策定
2 年	1 月	小金井市立図書館規則の一部改正(貸出図書の冊数制限を撤廃、一夜貸しの実施)
		選書会議設置要綱制定(毎週1回の選書会議開始)
4 月	図書館図書団体貸出運営要綱制定	
	集会室貸出要綱制定	
	視聴覚資料収集・貸出要領制定	
6 月	寄贈図書受入基準制定	
	東分室においてCDの貸出を開始	
8 月	ハンディキャップサービス実施要綱制定(対象者の拡大、サービスの体系化)	
10 月	小金井市立図書館運営方針の一部改正(蔵書計画、AV資料購入計画の変更及び施設計画の修正)	
	市内の定点撮影開始	
3 年	6 月	本館においてCDの貸出を開始
	10 月	緑センター内に図書館緑分室を開設
5 年	10 月	移動図書館車「あおぞら」の運行を委託開始
6 年	7 月	五市行政連絡協議会における図書館相互利用開始(三鷹市、武蔵野市、田無市、保谷市、小金井市)
9 年	3 月	本館読書室を第2閉架書庫に変更
	5 月	図書団体貸出運営要綱を廃止し、団体利用サービス実施要綱制定(貸出期間の変更)
	10 月	除籍した図書の無償配布を開始
10 年	5 月	本館で本のリサイクルコーナー常設
11 年	3 月	市社会教育委員の会議から「21世紀における社会教育施設のあり方」答申

平成 11 年	4 月	小金井市図書館協議会委員候補者選定要綱制定 東分室及び緑分室において、昼休みのカウンター業務を開始
12 年	1 月	小金井市立図書館規則の一部改正(図書館開館時間の延長)
	3 月	市図書館協議会から「小金井市のこれからの図書館について」答申及び提言
	10 月	小金井市地域文庫補助金交付要綱全部改正
13 年	3 月	公民館本町分館図書室・公民館貫井南分館図書室を閉室 3/31
	4 月	小金井市立図書館規則の一部改正(第3金曜日開館)
14 年	1 月	ハンディキャップ実施要綱一部改正(対象者の拡大)
	4 月	小金井市立図書館団体利用サービス実施要綱の一部改正(対象者の拡大) 小金井市立図書館規則の一部改正(本館の祝日開館・全館振替休館の廃止)
15 年	4 月	西之台会館図書室の開館時間拡大
16 年	3 月	「小金井市子ども読書活動推進計画」策定
	7 月	市図書館協議会へ「図書館運営体制等の見直しについて」諮問
	10 月	市図書館協議会から「西之台会館図書室と移動図書館の開館日並びに開館時間の増について」の意見書が提出される
17 年	3 月	図書館ホームページ開設 3/15
	4 月	西之台会館図書室の開館日、開館時間の拡大 4/11
	5 月	昭島市と小金井市で共同利用型図書館システムの利用開始 5/13 インターネットを利用した予約システム開始
	6 月	市図書館協議会から「図書館運営体制等の見直しについて」答申 利用者用のカラーコピー機導入
18 年	2 月	東京農工大学相互協力に関する協定書を締結
	4 月	本館夜間開館日、開館時間拡大 4/19 水・木・金曜日 一般室のみ午後8時まで開館
19 年	2 月	東京農工大学図書館の閲覧席を高校生が利用可能になる
	3 月	本館北側に駐輪場増設 本館南側に別館建設竣工
	5 月	小金井市立図書館別館使用要綱制定 5/1 本館に別館を開館 5/1 (団体利用:火・水・木、個人利用:金・土・日・祝日(第一金除く))
20 年	4 月	市図書館協議会へ「図書館運営体制の見直しについて」諮問
	10 月	市政50周年記念事業定点撮影写真パネル展示
21 年	5 月	「第2次小金井市子ども読書活動推進計画」策定
	7 月	市図書館協議会から「図書館運営体制の見直しについて」答申
	10 月	府中市と協定を結び図書館相互利用を開始
22 年	5 月	WEB、OPACからの予約受付開始(在架予約受付開始)
23 年	9 月	小金井市図書館協議会条例の一部改正 (委員構成に「家庭教育の向上に資する活動を行う者」を加える)
25 年	3 月	市図書館協議会へ「(仮称)貫井北町地域センター図書館分室の運営体制について」諮問
	7 月	市図書館協議会から「(仮称)貫井北町地域センター図書館分室の運営体制について」答申
26 年	4 月	小金井市立図書館設置条例一部改正(貫井北分室を追加) 小金井市立図書館規則一部改正(貫井北分室を追加) 貫井北センター内に図書館貫井北分室を開設(運営は委託)
	10 月	市図書館協議会へ「図書館サービスの見直しについて」諮問
	12 月	市図書館協議会から「図書館サービスの見直しについて」答申
27 年	3 月	移動図書館の運行終了
	4 月	西之台会館図書室の開館日・開館時間拡大 開館時間を全日10:00~17:00に拡大(休館日:第2・第4水曜日・祝日・西之台会館休館日) 4/1

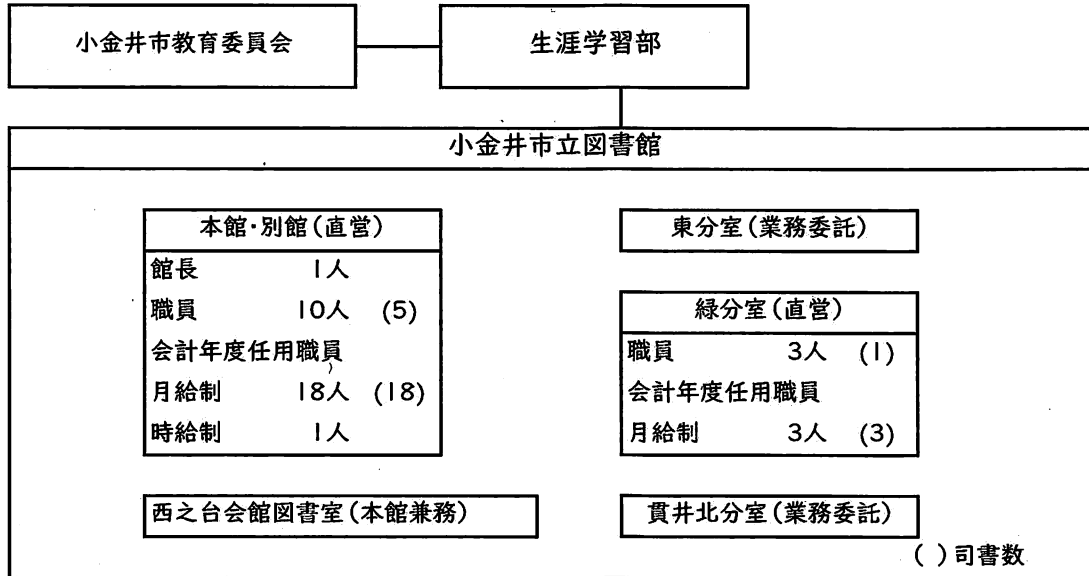
平成 27 年	8 月	図書館東分室の運営を委託、開館日・開館時間拡大 開館時間を全日9:00~19:00に拡大(休館日:第1・第3火曜日) 8/1
		東京農工大学府中図書館との相互利用拡大 8/3
28 年	3 月	「第3次小金井市子ども読書活動推進計画」策定
	4 月	小金井市立図書館団体利用サービス実施要綱の一部改正 (「団体貸出実施要綱」に名称変更、ほか)
	7 月	小金井市立図書館利用者用インターネット閲覧端末の利用に関する要綱制定 7/29
	9 月	本館に利用者用インターネット端末を設置
	10 月	国立国会図書館デジタル化資料送信サービス開始 市図書館協議会へ『「小金井市の図書館の在り方」について』諮問
29 年	2 月	図書館本館空調設備改修工事設計委託完了
	3 月	防災照明等改修工事完了
	6 月	国立国会図書館 歴史的音源サービス 開始
	9 月	図書館本館空調設備改修工事のため休館 H29/9/1~H30/1/5 別館に臨時窓口を開設 H29/9/2~H29/12/28
	11 月	第15期小金井市図書館協議会委員を任命
30 年	1 月	図書館本館空調設備改修工事完了 図書館本館開館 1/6
	3 月	市図書館協議会から『「小金井市の図書館の在り方」について』答申
	10 月	市政60周年記念事業定点撮影写真パネル展示 10/23~12/28
	11 月	小金井市立図書館運営方針を改訂
31 年	3 月	小金井市立図書館集会室使用要綱・小金井市立図書館別館使用要綱の一部改正。(団体登録制度の創設、ほか) 図書館本館階段室内壁等改修工事完了
令和 元年	7 月	貫井北分室に利用者用インターネット端末を設置
	9 月	小学校向け団体貸出用パックの本格運用開始
	10 月	台風19号の接近に伴い図書館全館を臨時休館 10/12
	11 月	第16期小金井市図書館協議会委員を任命 貫井北分室の利用者用インターネット端末において、国立国会図書館デジタル化資料送信サービス(歴史的音源サービス含む)開始
2 年	3 月	新型コロナウイルス感染症拡大防止のため図書館全館において開架フロアを閉鎖し、臨時窓口を開設 3/6~4/7、5/20~6/2 緊急事態宣言の発出に伴い完全臨時休館 4/8~5/19 図書館本館外壁等改修工事完了
	8 月	図書館本館及び貫井北分室に図書除菌機を設置
	12 月	電子書籍の貸出開始
3 年	2 月	図書館東分室及び緑分室に図書除菌機を設置
	3 月	「第4次小金井市子ども読書活動推進計画」策定
	11 月	第17期小金井市図書館協議会委員を任命
4 年	3 月	「小金井市立図書館基本計画(令和4年度~令和8年度)」策定
	11 月	市図書館協議会へ『小金井市行財政改革2025に基づく図書館緑分室の委託化について』諮問 個人の貸出登録の要件を市内在住、在勤、在学、相互利用協定市在住者に変更
5 年	3 月	小平市と相互利用協定を締結

2 小金井市立図書館概要

(1) 図書館設置条例

小金井市立図書館設置条例（昭和38年4月12日条例第25号）

(2) 組織機構及び職員体制（R4.4.1現在）



(3) 施設概要

① 本館

開館日	昭和50年10月15日開館
所在地	小金井市本町一丁目1番32号
電話・FAX	042-383-1138・042-384-3728
開館時間	午前10時～午後5時（1F一般室に限り、平日の水・木・金曜日は午後8時まで）
休館日	毎月第1金曜日、毎週月曜日、年末年始、蔵書点検期間等
建物構造	鉄筋コンクリート造 地下1階～地上3階
延床面積	1830.32㎡（別棟ゴミ集積所を除く。）

階数	室名	面積㎡	室名	面積㎡
地階	600㎡			
	集会室	82㎡	清掃員控室	8㎡
	ホール・廊下	88㎡	第3閉架室	98㎡
	第1・第2閉架書庫	228㎡	湯沸室	2㎡
	対面朗読室	16㎡	トイレ・その他	78㎡
1階	459㎡			
	開架閲覧室	346㎡	ホール・トイレ	113㎡
2階	451.6㎡			
	児童室	228㎡	トイレ・その他	108.6㎡
	参考資料室	88㎡	ホール	27㎡
3階	305㎡			
	作業室	68㎡	休憩室	10㎡
	ホール	33㎡	更衣室	10㎡
	事務室	108㎡	トイレ・その他	76㎡
屋上	エレベーター機械室	14.72㎡		
別棟	ゴミ集積所	4.03㎡		

② 別館

開館日	平成19年5月1日開館
所在地	本館と同じ
開館時間	午前10時～午後5時 うち個人利用:金・土・日曜日、祝日 うち団体利用:火・水・木曜日
休館日	本館と同じ
建物構造	軽量鉄骨S造 地上1階～地上2階
延床面積	121.65㎡

階数	室名	面積㎡	室名	面積㎡
1階				60.8 ㎡
	管理員室	4.5 ㎡	駐輪場	47.6 ㎡
	ホール・その他	8.7 ㎡		
2階				60.85 ㎡
	学習室	47.6 ㎡	ホール・トイレ・その他	13.25 ㎡

③ 東分室(東センター内公民館東分館併設)

開館日	昭和63年10月1日開館
所在地	小金井市東町一丁目39番1号
電話・FAX	042-383-4550・042-387-1229
開館時間	午前9時～午後7時
休館日	毎月第1・第3火曜日、年末年始、蔵書点検期間等

階数	室名	面積㎡	室名	面積㎡
2階				214.9 ㎡
	図書室(書庫含)	189.6 ㎡	事務室	25.37 ㎡

④ 緑分室(緑センター内公民館緑分館併設)

開館日	平成3年10月13日開館
所在地	小金井市緑町三丁目3番23号
電話・FAX	042-387-7302・042-387-7300
開館時間	午前10時～午後5時
休館日	毎月第1金曜日、毎週火曜日、祝日、年末年始、蔵書点検期間等

階数	室名	面積㎡	室名	面積㎡
1階				260.9 ㎡
	開架図書室	198.5 ㎡	事務室	45.6 ㎡
	閉架図書室	12 ㎡	倉庫	4.8 ㎡

⑤ 貫井北分室(貫井北センター内公民館貫井北分館併設)

開館日	平成26年4月13日開館
所在地	小金井市貫井北町一丁目11番12号
電話・FAX	042-385-3561・042-385-3402
開館時間	午前9時~午後7時
休館日	毎月第1・第3火曜日、年末年始、蔵書点検期間等

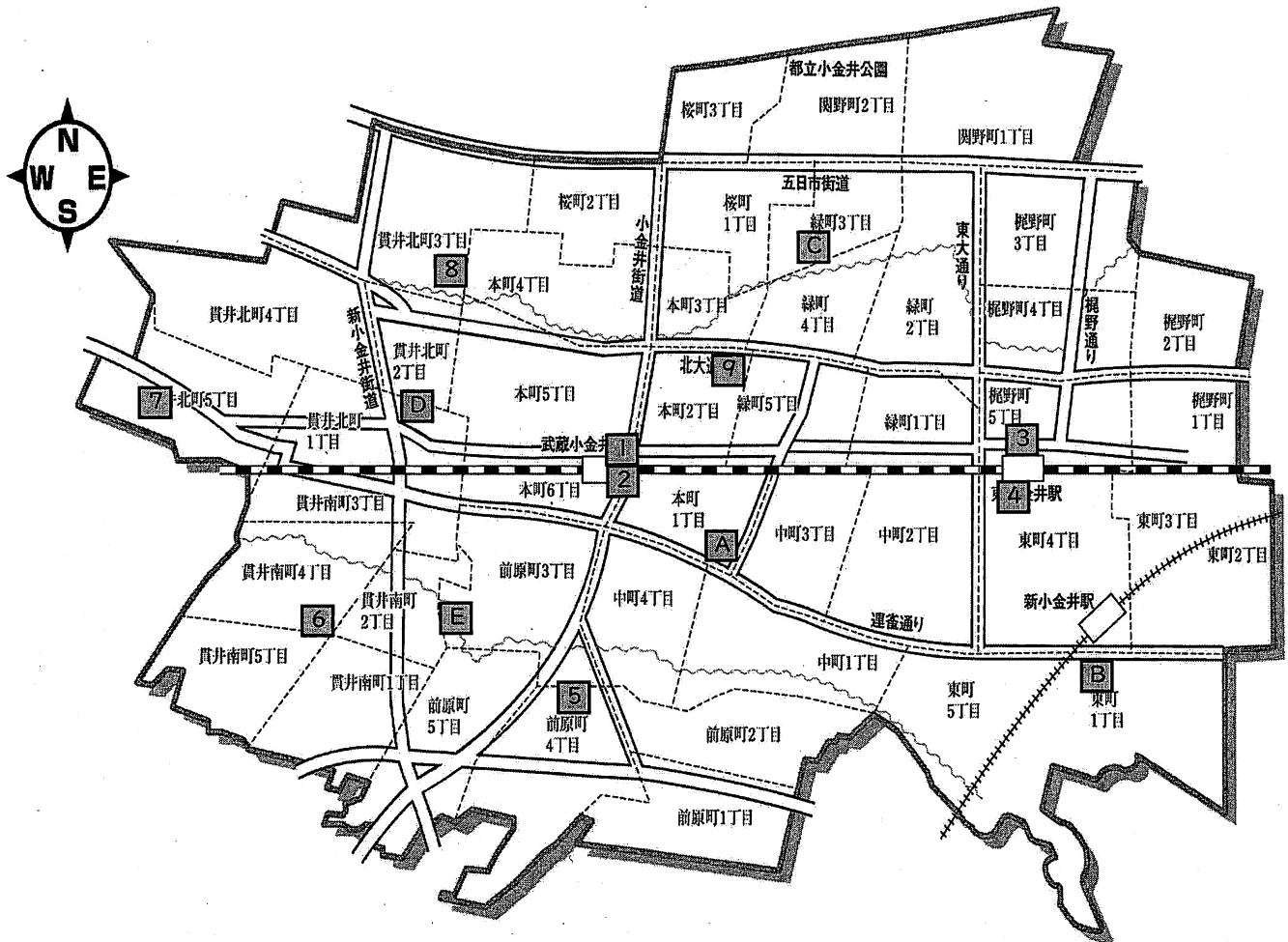
階数	室名	面積㎡	室名	面積㎡
1階				698.6 ㎡
	開架図書室	598.6 ㎡	事務室(閉架室含)	99.94 ㎡



⑥ 西之台会館図書室(前原町西之台会館内)

開館日	昭和63年2月16日開館
所在地	小金井市前原町三丁目8番1号
電話	042-385-9563
開館時間	午前10時~午後5時
休館日	毎月第2・第4水曜日、祝日、西之台会館休館日、年末年始、蔵書点検期間等

階数	室名	面積㎡	室名	面積㎡
1階				55 ㎡
	図書室	55 ㎡		

⑦ 図書館・ブックポストマップ



 図書館	A	図書館本館・別館
	B	東分室(東センター内公民館東分館併設)
	C	緑分室(緑センター内公民館緑分館併設)
	D	貫井北分室(貫井北センター内公民館貫井北分館併設)
	E	西之台会館図書室(前原町西之台会館内)
 ブックポスト ※図書館各施設にも設置されています。	1	武蔵小金井駅北口
	2	武蔵小金井駅南口
	3	東小金井駅北口
	4	東小金井駅南口
	5	丸山台集会所
	6	貫井南センター
	7	貫井北第五集会所
	8	消防団第五分団
	9	公民館本館

(4) 図書館協議会

① 設置条例	小金井市図書館協議会条例(平成元年3月4日条例第3号)	
② 委員数等	10人	
③ 委員構成	学校の代表1人、社会教育関係団体代表者1人、社会教育委員1人、家庭教育の向上に資する活動を行う者1人、学識経験者3人、公募市民3人	
④ 任期	2年(第17期 令和3年11月1日から令和5年10月31日)	
⑤ 令和4年度開催実績		
回数	開催日	内 容
1	5/27	1 図書館協議会の会議録の承認について 2 図書館職員の人事異動について 3 小金井市立図書館基本計画について 4 令和4年度図書館予算について 5 令和4年度図書館協議会の年間予定及び視察について 6 小金井市行財政改革2025(案)に対するパブリックコメントについて
2	7/22	1 図書館協議会の会議録の承認について 2 令和4年度図書館協議会視察について 3 令和3年度図書館事業実績について 4 利用者登録の見直し(案)について
3	9/16	1 図書館協議会の会議録の承認について 2 令和4年度図書館協議会視察について 3 令和4年度三者合同会議について 4 小金井市立図書館基本計画の進捗管理について
4	11/25	1 図書館協議会の会議録の承認について 2 小金井市行財政改革2025に基づく図書館緑分室の委託化について(諮問) 3 「第4次小金井市子ども読書活動推進計画」進捗状況について
5	1/30	1 図書館協議会の会議録の承認について 2 小金井市行財政改革2025に基づく図書館緑分室の委託化について
6	3/3	1 小金井市行財政改革2025に基づく図書館緑分室の委託化について(諮問)

(5) 計画

小金井市立図書館基本計画(令和4年3月策定)	
	小金井市の図書館運営全般についての考え方、施策、事業、推進体制を示し、あらゆる市民に等しく図書館サービスを提供することを目的として策定しました。
第4次小金井市子ども読書活動推進計画(令和3年3月策定)	
	すべての子どもが自発的に読書活動をすることができる環境を整備するために「小金井市子ども読書活動推進計画」を策定し、各課と連携しながら子ども読書活動を推進しています。

3 図書館サービス

(I) 資料

① 図書

一般書	一般向けの本を主な対象にして収集しています。 ・各階層の人々の教養、修養、日常生活知識、レクリエーション用の資料 ・学生の基本的な学習書、技術書、学問的な教養書 ・あまり特殊でない専門書
ヤング・アダルト用図書	中学・高校生年齢層の人々の教養・修養、日常生活知識、レクリエーション用の資料
児童書	乳幼児及び小・中学校児童生徒の読み物、学習とレクリエーション用の資料
参考資料	調査研究のための資料
地域資料・行政資料	地域を理解するために役立ち、また地域の文化遺産として保存すべき資料
電子書籍	一般書及び児童書、ヤング・アダルト用図書の電子書籍を収集しています。

② 新聞

新聞は、毎日情報を伝える貴重な情報源です。全国紙に加え、専門紙、スポーツ紙、外国紙等幅広く購入しています。
過去の新聞記事を調べるときのために、縮刷版を用意してあります。また、縮刷版に掲載されない武蔵野版は、該当するページをそのまま保存しています。

③ 雑誌

趣味や娯楽の分野から専門的な内容のものを収集しています。発行された雑誌は一定期間保管して提供しています。

④ CD資料

クラシック・ポピュラー・邦楽・民謡・児童向け音楽のほか、演芸や朗読等の幅広い分野のCDを収集し提供しています。

⑤ ハンディキャップ用資料

視覚障がい等の理由により、通常の印刷文字による読書が困難な方のために、音訳資料・点訳資料を作成しています。また、音訳講習会・点訳講習会を開催し、ハンディキャップ用資料を作成するボランティアの育成を行っています。

音訳資料	視覚著作物の内容を録音したテープやDAISY(デージー)の作成・貸出を行っています。 ※DAISY…(Digital Accessible Information System):「アクセシブルな情報システム」の略で、デジタル録音図書の国際標準規格
点訳資料	視覚著作物の内容を点訳した点字データの作成・貸出を行っています。
大活字本	本館・貫井北分室で大活字本の貸出を行っています。視覚に障がいのある方だけでなく、小さな文字が読みにくい方々にも喜ばれています。
リーディングルーペ	本のページに置いて読む拡大鏡「リーディングルーペ」の貸出を全館で行っています。

(2) サービス

① 貸出

利用者は所定の手続きをすることにより、だれもが図書館サービスを受けることができます。貸出期間は3週間とし、冊数の制限はありません。
ただし、CDは2週間で5タイトルまで、電子書籍は市内在住・在勤・在学の方のみ貸出可能で、2週間で2点までです。なお、貸出しができない雑誌の最新号、地域参考資料等については、閉館30分前から一夜貸しをします。

② 予約(リクエスト)サービス

貸出中等、その場で図書館に利用者が求める資料がなかった際はリクエストとして受付け、下記の方法により後日提供しています。1人10点までです。

ただし、未所蔵資料(☆)については、市内在住・在勤・在学の方に限ります。

- ・他の利用者に貸出中の資料を返却後に提供
- ・市内の分室等にある資料を取り寄せて提供
- ・CDは所蔵資料について5点まで受け付けます。
- ・電子書籍は所蔵資料について、上記の点数とは別で2点までです。
- ・図書館の収集基準に基づき購入して提供(☆)
- ・他市区町村立図書館から借用して提供(☆)
- ・都立図書館、国会図書館等から借用して提供(☆)

③ レファレンスサービス

利用者の多様な情報要求に対して、図書館の資料と機能を活用し、解決のための援助や資料の紹介を行います。

④ ハンディキャップサービス

ハンディキャップサービスでは、図書館へ来館するのが困難な方、通常の印刷文字による読書が困難な方など、図書館利用に障がいのある方へのサービスを行っています。ご希望の方には職員がご自宅を訪問し、お住まいの確認や状況の聞き取りを行っています。

サービス

印刷文字による読書が困難な方	・点訳資料・音訳資料の貸出 ・対面朗読サービス
図書館への来館が困難な方	・本やCDの宅配サービス
どなたでもご利用できるサービス	・大活字本の貸出 ・リーディングルーペの貸出 ・拡大鏡・拡大読書機の利用

ボランティアの養成

音訳・点訳図書作成や、対面朗読サービスといったハンディキャップサービスは、市内で活動する音訳・点訳ボランティアのご協力により成り立っています。図書館では、ボランティアを養成するため、音訳講習会・点訳講習会を隔年で実施しています。

⑤ 児童サービス

おはなし会

図書館各館では、ボランティアグループと協力しておはなし会を実施しています。12月にはおたのしみ会を実施しています。

本館	「すとーりーたいむ」(3歳以上の子ども対象)(毎週水曜日) 「ととけっこうのおへや」(0歳～2歳及びその保護者)(不定期火曜日) 「ととけっこうのおへやmini」(0歳～2歳及びその保護者)(不定期木曜日)
東分室	おはなし会(不定期)
緑分室	おはなし会(毎月1回土曜日)、スペシャルおはなし会(不定期)
貫井北分室	おはなし会(毎月3回土曜日)

団体貸出	
学級文庫への団体貸出	市内の公立小学校を中心に、各クラスへ向けた団体貸出を行っています。本館では、小学校向け団体貸出パックの作成・貸出を行っており、書架から選んだ本と合わせて利用することができます。
その他の団体への貸出	保育園・児童館・学童保育所や、ボランティア団体や福祉施設が利用できます。
調べ学習用図書の貸出	学校支援の一環として、学級文庫団体貸出のほかに、学校が希望する調べ学習テーマに合わせた図書を収集し、貸出を随時行っています。
学校訪問	
市立小学校9校の小学校1年生の児童に図書館の存在や役割をクイズ等で分かりやすく説明し、身近に親しんでもらうために実施しています。	
かよい袋の配布	
市内の小学校1年生の児童に図書館かよい袋を配布しています。	
一日図書館員	
夏休みに、緑分室では小学生、貫井北分室では中学生の一日図書館員を実施しています。	
児童コーナー 季節の飾り	
各館で7月の七夕、3月のひな祭り等、行事に合わせて季節の飾りつけをしています。	
その他	
本館児童室には乳幼児・赤ちゃんコーナー、東分室には赤ちゃんコーナー、貫井北分室には児童向けの「お話しの部屋」を設けています。	

⑥ ヤング・アダルトサービス

本館・分室にはYAコーナーがあり、中学・高校生を対象に各種資料・雑誌等を揃えています。

⑦ 講演会・講座

図書館を身近に感じてもらい、幅広く本に親しみを持ち、新たな学びの機会として、講演会や講座を行っています。

⑧ 読書会等

読書を通じた交流事業として、ビブリオバトルや茶話会などの読書会を行っています。

⑨ 定点撮影

小金井市の地域資料として、平成2年度から市内景観の変化を記録しており、毎年10月1日を基準日として、市内18箇所を定点撮影しています。

平成23年度からは、電子データ化によりこれらの撮影資料の永年保存を行っています。

また、平成28年度からは、市内31箇所に増やし、定点撮影を行っています。

定点箇所(平成2年度～)

保健センター・茜屋橋・本町団地入口・武蔵小金井駅・緑小学校屋上・第三小学校前交差点・梶野橋・東小金井駅・新小金井駅・小金井新橋・図書館屋上・市役所屋上・小金井警察署前交差点・貫井トンネル・前原歩道橋・武蔵野公園(二枚橋)付近・第一小学校前交差点・本町二丁目交差点

定点増加箇所(平成28年度～)

図書館全館(本館・別館・東分室・緑分室・貫井北分室及び西之台会館図書室)・市役所庁舎(本庁舎・第二庁舎・西庁舎・旧消防署・本町暫定庁舎)・宮地楽器ホール・旧福祉会館跡(～令和2年度)・新庁舎予定地(令和3年度～)

⑩ 大学図書館との提携

東京経済大学図書館と東京農工大学図書館については、専用の利用カードで貸出しができます。その他の大学図書館の利用を希望された場合についても相談の上対応しています。

⑪ 図書館相互利用

四市行政連絡協議会における図書館相互利用ができます。提携市は武蔵野市、三鷹市、西東京市、小金井市です。平成21年10月からは、府中市立図書館と相互協力を開始し、令和5年3月に小平市立図書館と相互利用協定を締結しました。

また、利用者の求めに応じて、国会図書館、都立図書館、市区町村立図書館から資料を借用し提供しています。

⑫ 資料のリサイクル

保存年限を過ぎた資料等を、再利用図書として利用者に無償で提供しています。

- ・本館はリサイクルコーナーで常時提供
- ・東分室、緑分室はセンターまつり等でリサイクルコーナーを設け提供

⑬ コピーサービス

本館では、著作権法に基づき、図書館の資料の一部を複写することができます(白黒・カラー対応)。

⑭ 利用者用インターネット閲覧サービス

本館と貫井北分室では、利用者用インターネット端末を設置し、1回30分のご利用をいただけます。なお、国立国会デジタル化資料送信サービスを閲覧することができますが、資料のコピーサービスは本館のみで行っています。

⑮ 図書返却ポスト(ブックポスト)

図書館各施設前のほか、市内9か所にブックポストを設置しています。

図書館で借りた資料(他市等の図書館からの借用本・一夜貸し資料・CD・大型絵本を除く)を返却することができます。

⑯ 広報

ホームページ

図書館のホームページは平成17年に開設しました。パソコンやモバイル端末から蔵書の検索・予約ができます。図書館からのお知らせも掲載しています。

ツイッター

令和元年5月よりアカウントを開設し、図書館からのお知らせやテーマ展示等の紹介を行っています。東分室・貫井北分室ではそれぞれ個別のアカウントを開設し、各館の最新情報を発信しています。

図書館だより

図書館からのお知らせや行事報告、季節のトピックス等を編集し、リーフレットとして発行しています。図書館各館の他、市役所等の施設で配布しています。また、図書館ホームページにはバックナンバーも掲載しています。

ひがしちょう空間、きたまち空間

ひがしちょう空間は図書館東分室、きたまち空間は図書館貫井北分室がそれぞれ発行している地区館情報のリーフレットです。各館のお知らせやコラム等、各館の特色ある内容を掲載しています。

KITAMACHIユース

図書館貫井北分室ではYA世代に向けたリーフレットとしてKITAMACHIユースを発行しています。YA世代におすすめの本をテーマごとに紹介したり、YA世代向けのイベントのお知らせを掲載しています。

4 各種統計

(1) 蔵書統計

① 施設別蔵書数

(単位:冊、タイトル、種類)

施設	内訳	平成30年度	令和元年度	令和2年度	令和3年度	令和4年度
本館	蔵書冊数	285,388	291,875	296,093	295,555	294,623
	うち児童書	91,966	94,987	96,466	98,546	99,214
	うち外国語資料	737	807	1,001	1,068	1,118
	うち地域資料	14,738	14,920	15,169	15,368	15,377
	うち開架図書	114,079	118,617	130,754	131,971	130,656
	CD(タイトル)	5,271	5,175	5,198	5,079	4,951
	雑誌(種類)	152	171	172	173	165
東分室	蔵書冊数	51,369	52,794	54,038	52,969	53,029
	うち児童書	20,137	20,363	21,191	21,369	21,671
	うち外国語資料	99	111	122	128	134
	うち地域資料	134	132	134	128	103
	うち開架図書	43,044	43,965	46,432	46,471	45,931
	CD(タイトル)	5,302	5,335	5,419	5,409	5,438
	雑誌(種類)	41	43	44	44	44
緑分室	蔵書冊数	58,261	59,961	62,903	63,830	64,752
	うち児童書	21,755	23,089	24,842	24,993	25,955
	うち外国語資料	129	138	145	113	116
	うち地域資料	611	637	647	676	680
	うち開架図書	49,364	50,664	55,263	56,279	56,909
	CD(タイトル)	4,012	4,028	4,009	4,060	4,017
	雑誌(種類)	34	37	38	39	39
貫井北分室	蔵書冊数	69,644	72,762	76,493	78,927	77,213
	うち児童書	23,637	24,376	25,861	26,611	26,434
	うち外国語資料	76	81	128	122	126
	うち地域資料	347	342	344	61	68
	うち開架図書	64,841	66,978	73,087	75,711	73,227
	CD(タイトル)	1,886	2,051	2,202	2,465	2,634
	雑誌(種類)	108	115	118	119	125
西之台会館 図書室	蔵書冊数	13,457	13,654	13,966	14,154	14,549
	うち児童書	6,730	6,740	7,169	7,332	7,504
	うち外国語資料	24	24	31	32	32
	うち地域資料	1	0	0	0	0
	うち開架図書	13,457	13,654	13,876	14,068	14,301
	CD(タイトル)	0	0	0	0	0
	雑誌(種類)	14	16	15	15	15
電子図書	蔵書冊数			8,215	9,812	10,599

合計	蔵書冊数	478,119	491,046	503,493	505,435	504,166
	うち児童書	164,225	169,555	175,529	178,851	180,778
	うち外国語資料	1,065	1,161	1,427	1,463	1,526
	うち地域資料	15,831	16,031	16,294	16,233	16,228
	うち開架図書	284,785	293,878	319,412	324,500	321,024
	CD(タイトル)	16,471	16,589	16,828	17,013	17,040
	雑誌(種類)延数	349	382	387	390	388
電子図書	蔵書冊数				9,812	10,599

※児童書に紙芝居は含まれている。団体貸出用児童書は本館のみ所蔵。

※電子図書は令和2年12月から開始

② 施設別年間除籍冊数

(単位:冊)

施設	内訳	平成30年度	令和元年度	令和2年度	令和3年度	令和4年度
本館	除籍冊数	8,480	7,564	6,065	10,160	13,239
東分室	除籍冊数	3,112	1,624	1,772	3,403	3,063
緑分室	除籍冊数	3,168	2,186	1,362	2,413	2,989
貫井北分室	除籍冊数	935	1,502	1,890	2,365	6,572
合計	除籍冊数	15,695	12,876	11,089	18,341	25,863

③ 施設別年間受入図書冊数

(単位:冊)

施設	内訳	平成30年度	令和元年度	令和2年度	令和3年度	令和4年度
本館	受入図書冊数	10,310	12,633	9,413	7,928	10,254
	うち児童書	2,972	5,936	3,058	2,870	3,543
東分室	受入図書冊数	3,628	3,180	3,441	2,890	3,546
	うち児童書	1,263	1,099	1,109	842	1,263
緑分室	受入図書冊数	4,190	3,913	4,309	3,648	4,663
	うち児童書	4,102	1,702	1,684	1,469	1,800
貫井北分室	受入図書冊数	5,387	4,763	5,515	4,830	4,826
	うち児童書	1,476	1,130	1,456	1,415	1,667
西之台会館 図書室	受入図書冊数	1,176	1,395	1,196	1,045	1,301
	うち児童書	528	712	578	485	579
合計	受入図書冊数	24,691	25,884	23,874	20,341	24,590
	うち児童書	10,341	10,579	7,885	7,081	8,852

④ 施設別分類別蔵書数(令和4年度)

(単位:冊)

館別	分類	0	1	2	3	4	5	6	7	8	9	絵本	合計
		絵記	哲学	歴史	社会科学	自然科学	技術・工学	産業	芸術・美術	言語	文学		
本館	一般	10,384	7,895	20,500	33,663	11,620	12,745	4,824	15,412	3,412	74,954	0	195,409
	児童	1,041	721	3,978	3,483	7,122	1,999	1,250	4,017	937	33,304	39,321	97,173
	計	11,425	8,616	24,478	37,146	18,742	14,744	6,074	19,429	4,349	108,258	39,321	292,582
	%	3.90%	2.94%	8.37%	12.70%	6.41%	5.04%	2.08%	6.64%	1.49%	37.00%	13.44%	100.00%
東分室	一般	574	1,161	3,172	3,594	2,804	3,185	747	2,666	694	12,761	0	31,358
	児童	192	136	480	775	1,291	384	263	908	158	6,685	9,728	21,000
	計	766	1,297	3,652	4,369	4,095	3,569	1,010	3,574	852	19,446	9,728	52,358
	%	1.46%	2.48%	6.98%	8.34%	7.82%	6.82%	1.93%	6.83%	1.63%	37.14%	18.58%	100.00%
緑分室	一般	662	1,621	4,574	5,963	2,779	4,016	1,324	3,666	696	13,496	0	38,797
	児童	192	178	682	904	1,772	545	418	1,060	185	8,885	10,013	24,834
	計	854	1,799	5,256	6,867	4,551	4,561	1,742	4,726	881	22,381	10,013	63,631
	%	1.34%	2.83%	8.26%	10.79%	7.15%	7.17%	2.74%	7.43%	1.38%	35.17%	15.74%	100.00%
貫井北分室	一般	772	1,777	4,649	7,696	4,892	5,884	1,609	4,242	867	18,391	0	50,779
	児童	236	268	800	1,351	1,766	647	465	1,074	246	8,610	10,328	25,791
	計	1,008	2,045	5,449	9,047	6,658	6,531	2,074	5,316	1,113	27,001	10,328	76,570
	%	1.32%	2.67%	7.12%	11.82%	8.70%	8.53%	2.71%	6.94%	1.45%	35.26%	13.49%	100.00%
西之台会館図書室	一般	50	239	428	458	441	1,259	142	315	58	3,655	0	7,045
	児童	20	45	125	205	365	140	96	188	30	2,733	3,437	7,384
	計	70	284	553	663	806	1,399	238	503	88	6,388	3,437	14,429
	%	0.49%	1.97%	3.83%	4.59%	5.59%	9.70%	1.65%	3.49%	0.61%	44.27%	23.82%	100.00%
計	一般	12,442	12,693	33,323	51,374	22,536	27,089	8,646	26,301	5,727	123,257	0	323,388
	児童	1,681	1,348	6,065	6,718	12,316	3,715	2,492	7,247	1,556	60,217	72,827	176,182
	計	14,123	14,041	39,388	58,092	34,852	30,804	11,138	33,548	7,283	183,474	72,827	499,570
	%	2.83%	2.81%	7.88%	11.63%	6.98%	6.17%	2.23%	6.72%	1.46%	36.73%	14.58%	100.00%

※CD・紙芝居・雑誌、電子書籍は含まない。団体貸出用児童書は本館のみ所蔵。

⑤ ハンディキャップ・サービス蔵書数

(単位:タイトル、巻)

資料名	分類	平成30年度	令和元年度	令和2年度	令和3年度	令和4年度
点字図書 (FD・CD)	総記	0	0	0	0	0
	哲学	3	3	3	3	3
	歴史	11	11	11	11	11
	社会科学	19	20	20	20	20
	自然科学	10	10	10	10	10
	技術	3	4	4	4	4
	産業	1	1	1	1	1
	芸術	11	12	12	12	12
	言語	1	1	1	1	1
	文学	110	112	116	128	131
		タイトル数計	169	174	178	190
録音テープ	総記	20	20	20	20	20
	哲学	19	19	19	19	19
	歴史	103	103	103	103	103
	社会科学	131	131	131	131	131
	自然科学	132	132	132	132	132
	技術	9	9	9	9	9
	産業	0	0	0	0	0
	芸術	41	41	41	41	41
	言語	0	0	0	0	0
	文学	796	796	796	796	796
		巻数計	1,251	1,251	1,251	1,251
デージー図書	総記	1	1	1	1	1
	哲学	0	0	0	0	0
	歴史	4	4	4	5	6
	社会科学	3	3	3	3	3
	自然科学	1	1	1	1	1
	技術	1	1	1	1	2
	産業	0	0	0	0	0
	芸術	4	5	5	5	7
	言語	2	2	2	2	2
	文学	42	47	51	55	57
		タイトル数計	58	64	68	73

(2) 登録者統計

① 施設別登録者総数及び利用者数

(単位:人)

施設	内訳	平成30年度	令和元年度	令和2年度	令和3年度	令和4年度
本館	一般登録者	17,202	16,674	17,244	17,162	16,766
	児童登録者	2,366	2,284	1,973	1,969	1,903
	登録者計	19,568	18,958	19,217	19,131	18,669
	うち市内在住登録者	18,007	17,388	17,663	17,615	17,053
	来館者数	90,459	88,510	74,304	93,177	90,403
東分室	一般登録者	3,002	3,032	3,142	3,090	3,053
	児童登録者	775	810	700	706	705
	登録者計	3,777	3,842	3,842	3,796	3,758
	うち市内在住登録者	3,291	3,340	3,312	3,277	3,199
	来館者数	27,474	26,366	21,636	27,738	27,700
緑分室	一般登録者	5,224	5,040	5,112	4,982	4,800
	児童登録者	1,139	1,067	907	924	915
	登録者計	6,363	6,107	6,019	5,906	5,715
	うち市内在住登録者	5,927	5,682	5,600	5,490	5,291
	来館者数	37,282	35,650	29,620	35,535	34,233
貫井北分室	一般登録者	5,737	5,879	5,963	6,192	6,505
	児童登録者	1,871	2,010	1,929	2,015	2,040
	登録者計	7,608	7,889	7,892	8,207	8,545
	うち市内在住登録者	5,760	6,005	6,121	6,439	6,673
	来館者数	83,612	79,299	64,995	78,652	74,135
西之台会館 図書室	一般登録者	933	933	978	996	980
	児童登録者	438	432	389	378	368
	登録者計	1,371	1,365	1,367	1,374	1,348
	うち市内在住登録者	1,301	1,300	1,297	1,309	1,277
	来館者数	15,785	15,363	14,107	16,663	17,264
電子図書	利用者数			829	1,237	1,236
合計	一般登録者	32,098	31,558	32,439	32,422	32,104
	児童登録者	6,589	6,603	5,898	5,992	5,931
	登録者計	38,687	38,161	38,337	38,414	38,035
	うち市内在住登録者	34,286	33,715	33,993	34,130	33,493
	来館者数	254,612	245,188	204,662	251,765	243,735
電子図書	利用者数			829	1,237	1,236

※登録者は長期未利用者(4年間未利用)を除いた人数

※来館者数は、資料貸出者で閲覧者は含まない延数であり、市外からの来館者も含む。

※児童は15歳以下の人数

② 登録者統計(施設別・町別)(令和4年度)

(単位:人)

町名		東	梶野	関野	緑	中	前原	本	桜	貫井北	貫井南	市外	合計
館名	一般	1,007	605	73	1,818	2,815	2,212	3,430	373	1,449	1,424	1,560	16,766
	児童	65	83	8	305	543	277	406	31	89	66	30	1,903
	計	1,072	688	81	2,123	3,358	2,489	3,836	404	1,538	1,490	1,590	18,669
東分室	一般	1,955	111	6	83	202	65	57	9	34	30	501	3,053
	児童	514	34	0	20	73	4	3	1	0	3	53	705
	計	2,469	145	6	103	275	69	60	10	34	33	554	3,758
緑分室	一般	99	598	150	2,082	57	53	501	524	253	81	402	4,800
	児童	9	138	45	522	5	4	55	102	17	1	17	915
	計	108	736	195	2,604	62	57	556	626	270	82	419	5,715
貫井北分室	一般	64	62	15	162	93	311	1,143	144	2,051	833	1,627	6,505
	児童	10	15	0	57	16	108	427	55	769	342	241	2,040
	計	74	77	15	219	109	419	1,570	199	2,820	1,175	1,868	8,545
西之台 会館図書室	一般	4	5	0	5	15	379	14	3	9	484	62	980
	児童	0	0	0	0	3	166	3	1	1	186	8	368
	計	4	5	0	5	18	545	17	4	10	670	70	1,348
計	一般	3,129	1,381	244	4,150	3,182	3,020	5,145	1,053	3,796	2,852	4,152	32,104
	児童	598	270	53	904	640	559	894	190	876	598	349	5,931
	計	3,727	1,651	297	5,054	3,822	3,579	6,039	1,243	4,672	3,450	4,501	38,035

※登録者統計は長期未利用者(4年間未利用)を除いた人数

(3) 貸出統計

① 施設別個人貸出冊数及び予約受付数

(単位:冊)

施設	内訳	平成30年度	令和元年度	令和2年度	令和3年度	令和4年度
本館	貸出冊数	309,294	300,819	269,757	351,629	334,496
	うち児童資料	90,828	118,259	94,831	138,793	129,636
	うち視聴覚資料	17,412	15,556	11,562	13,860	11,730
	うち一夜貸出			1,149	976	889
	予約受付数	64,544	69,322	69,334	86,183	86,441
	うち所蔵・購入対応	62,807	67,649	68,089	84,556	84,696
	うち借用対応	1,709	1,641	1,188	1,581	1,745
東分室	貸出冊数	103,161	95,512	85,422	108,549	106,710
	うち児童資料	45,332	41,433	39,874	51,749	52,568
	うち視聴覚資料	8,534	7,141	5,761	8,610	6,738
	うち一夜貸出			184	268	214
	予約受付数	21,177	21,435	23,867	30,245	29,621
	うち所蔵・購入対応	20,788	21,053	23,578	29,991	29,259
	うち借用対応	384	378	281	250	362
緑分室	貸出冊数	154,417	144,990	128,675	159,351	146,384
	うち児童資料	65,052	64,114	62,374	79,419	70,506
	うち視聴覚資料	10,057	8,065	6,429	7,786	6,525
	うち一夜貸出			113	181	179
	予約受付数	31,354	32,225	34,112	38,565	35,191
	うち所蔵・購入対応	30,374	31,313	33,301	37,629	34,335
	うち借用対応	970	909	802	923	856
貫井北分室	貸出冊数	312,332	295,269	261,101	320,034	291,028
	うち児童資料	135,421	128,045	120,198	152,588	137,667
	うち視聴覚資料	15,602	14,669	11,503	14,783	13,267
	うち一夜貸出			141	320	320
	予約受付数	65,390	68,433	72,789	83,161	78,739
	うち所蔵・購入対応	63,913	67,225	71,684	82,085	77,553
	うち借用対応	1,421	1,177	1,085	1,048	1,186
西之台会館 図書室	貸出冊数	51,581	49,577	47,584	53,488	54,938
	うち児童資料	21,050	20,698	21,469	23,422	23,757
	うち視聴覚資料	1,235	1,194	941	913	887
	うち一夜貸出			56	70	60
	予約受付数	16,731	17,024	18,847	21,982	13,667
	うち所蔵・購入対応	16,232	16,595	18,466	21,543	13,100
	うち借用対応	499	429	381	439	567
電子図書	貸出冊数			4,291	10,399	10,525
合計	貸出冊数	930,785	886,167	792,539	993,051	933,556
	うち児童資料	357,683	372,549	338,746	445,971	414,134
	うち視聴覚資料	52,840	46,625	36,196	45,952	39,147
	うち一夜貸出			1,643	1,815	1,662
	予約受付数	199,196	208,439	218,949	260,136	243,659
	うち所蔵・購入対応	194,114	203,835	215,118	255,804	238,943
	うち借用対応	4,983	4,534	3,737	4,241	4,716
電子図書	貸出冊数			4,291	10,399	10,525

※他自治体への貸出含む。

※電子図書は令和2年12月から開始

※借用対応のうち、国会等の一部は本館で一括対応している。

② 団体貸出統計

<学級文庫>

(単位:団体、冊)

施設	内訳	平成30年度	令和元年度	令和2年度	令和3年度	令和4年度
本館	貸出団体数	76	77	92	99	129
	貸出冊数	20,537	20,194	7,404	13,317	16,730
東分室	貸出団体数	1	1	0	3	0
	貸出冊数	100	148	0	450	0
緑分室	貸出団体数	22	26	17	20	10
	貸出冊数	2,353	3,206	1,150	1,300	781
貫井北分室	貸出団体数	4	0	0	0	10
	貸出冊数	151	0	0	0	352
合計	貸出団体数	103	104	109	122	149
	貸出冊数	23,141	23,548	8,554	15,067	17,863

※令和元年度以降の本館の貸出冊数には、団体貸出パック内図書の本数を含む。

<その他団体>

(単位:団体、冊)

施設	内訳	平成30年度	令和元年度	令和2年度	令和3年度	令和4年度
本館	貸出団体数	38	36	21	31	31
	貸出冊数	2,671	2,209	1,292	1,724	1,910
東分室	貸出団体数	10	9	7	10	10
	貸出冊数	628	594	270	503	346
緑分室	貸出団体数	22	15	15	14	20
	貸出冊数	1,077	1,079	1,042	888	1,383
貫井北分室	貸出団体数	22	18	20	19	14
	貸出冊数	1,528	1,069	857	951	966
西之台会館 図書室	貸出団体数	2			1	1
	貸出冊数	3			4	0
合計	貸出団体数	94	78	63	75	76
	貸出冊数	5,907	4,951	3,461	4,070	4,605

③ 他市等への貸出

(単位:冊)

施設	内訳	平成30年度	令和元年度	令和2年度	令和3年度	令和4年度
本館対応	23区へ	79	56	36	68	56
	多摩地区へ	2,642	2,716	1,306	2,642	2,643
	他県その他へ	3	2	2	5	0
	貸出総数	2,724	2,774	1,344	2,715	2,699

④ ハンディキャップ・サービス貸出

(単位:タイトル、冊、回)

資料名	内訳	平成30年度	令和元年度	令和2年度	令和3年度	令和4年度
点字図書	タイトル数	0	0	0	0	0
	冊数	0	0	0	0	0
録音テープ	タイトル数	0	0	0	0	0
	冊数	0	0	0	0	0
デージー図書	タイトル数	51	47	51	33	36
宅配サービス	回数	41	51	49	63	85
	冊数	176	218	163	379	350

(4) その他統計

① 開館日数

(単位:日)

施設	平成30年度	令和元年度	令和2年度	令和3年度	令和4年度
本館	292	291	257	288	289
東分室	329	331	292	317	333
緑分室	279	278	251	278	280
貫井北分室	331	331	292	332	332
西之台会館図書室	310	307	266	301	312
合計	1,541	1,538	1,358	1,516	1,546

② 夜間開館(本館1階)

(単位:日、冊)

項目	平成30年度	令和元年度	令和2年度	令和3年度	令和4年度
開館日数	137	136	102	134	131
利用者数	7,581	7,470	4,319	6,436	6,520
貸出冊数	23,230	21,715	13,426	19,167	19,342

③ レファレンス・サービス

(単位:回)

施設	平成30年度	令和元年度	令和2年度	令和3年度	令和4年度
本館※	55	41	2,157	2,723	2,317
東分室	13	8	209	412	672
緑分室	1	0	270	2,171	814
貫井北分室	15	16	1,917	2,912	3,010
合計	84	65	4,553	8,218	6,813

※本館は西之台会館図書室分も含む

※令和2年度からカウント方法を変更しています。

④ 大学図書館との連携

(単位:件)

施設	平成30年度	令和元年度	令和2年度	令和3年度	令和4年度
東京農工大学	135	131	0	0	0
東京経済大学	85	72	0	0	0
その他紹介状	2	8	1	1	2

⑤ 利用者用インターネット閲覧端末利用回数

(単位:件)

施設	平成30年度	令和元年度	令和2年度	令和3年度	令和4年度
本館	197	197	147	249	161
貫井北分室		117	164	116	138
合計	197	314	311	365	299

※貫井北分室は令和元年7月から開始

⑥ おはなし会実施状況

(単位:回、人)

施設	内訳	平成30年度	令和元年度	令和2年度	令和3年度	令和4年度
本館	実施回数	55	46	4	30	51
	参加人数	652	718	19	243	560
東分室	実施回数	10	9	0	4	10
	参加人数	123	138	0	15	93
緑分室	実施回数	12	13	7	17	24
	参加人数	344	413	91	235	308
貫井北分室	実施回数	35	31	1	15	34
	参加人数	374	312	7	107	233
合計	実施回数	112	99	12	66	119
	参加人数	1,493	1,581	117	600	1,194

⑦ おたのしみ会実施状況

(単位:回)

施設	内訳	平成30年度	令和元年度	令和2年度	令和3年度	令和4年度
本館	参加人数	129	135	44	61	56
東分室	参加人数	33	36	14	16	14
緑分室	参加人数	46	83	18	24	20
貫井北分室	参加人数	93	108	26	44	55
合計	参加人数	301	362	102	145	145

⑧ 一日図書館員実施状況

(単位:回、人)

施設	内訳	平成30年度	令和元年度	令和2年度	令和3年度	令和4年度
緑分室	実施回数	2	2		2	2
	参加人数	4	8		8	10
貫井北分室	実施回数	1	1	1	1	1
	参加人数	4	5	5	4	5
合計	実施回数	3	3	1	3	3
	参加人数	8	13	5	12	15

⑨ 職場体験実施状況

(単位:回、人)

施設	内訳	平成30年度	令和元年度	令和2年度	令和3年度	令和4年度
本館	実施回数	1	1			1
	参加人数	3	3			3
東分室	実施回数	2	1			4
	参加人数	4	3			15
緑分室	実施回数	3	2			4
	参加人数	5	4			13
貫井北分室	実施回数	1	1			1
	参加人数	2	2			2
合計	実施回数	6	4	0	0	10
	参加人数	12	10	0	0	33

※中学生以上(中学生、高校生、大学生、社会人)

※令和2年度及び3年度は、コロナウイルス感染症拡大防止の観点から受け入れ中止

⑩ 調べ学習支援実施状況

(単位:回)

施設	内訳	平成30年度	令和元年度	令和2年度	令和3年度	令和4年度
本館	実施回数	0	5	9	9	6
東分室	実施回数	0	0	0	1	1
緑分室	実施回数	1	4	11	10	17
貫井北分室	実施回数	0	1	6	1	1
合計	実施回数	1	10	26	21	25

⑪ ハンディキャップ・サービス実施状況

(単位:回、人)

事業名	内訳	平成30年度	令和元年度	令和2年度	令和3年度	令和4年度
対面朗読	延利用者数	4	0	3	4	2
	朗読時間数	8	0	6	8	4
	延朗読者数	8	0	6	8	4
講習会※	回数	10	5	10	0	5
	延参加人数	84	90	98	0	47

※点字講習会(偶数年度)、音訳講習会(奇数年度)を交互に実施

※令和3年度の音訳講習会は、コロナウイルス感染症拡大防止の観点から中止したため、令和4年度に音訳講習会を実施

(5) 分析統計

① 施設別登録者総数及び利用者数

項目	平成30年度	令和元年度	令和2年度	令和3年度	令和4年度
人口(各年1.1現在) (人) A	121,443	122,306	123,828	124,617	124,756
図書蔵書数 (冊) B	478,119	491,046	503,493	505,435	504,166
市民1人当たり (冊) B/A	3.94	4.01	4.07	4.06	4.04
受入図書冊数 (冊) C	24,691	25,884	23,874	20,341	24,590
市民1人当たり (冊) C/A	0.20	0.21	0.19	0.16	0.20
除籍冊数 (冊) D	15,695	12,876	11,089	18,341	25,863
市民1人当たり (冊) D/A	0.13	0.11	0.09	0.15	0.21
除籍率 (%) D/B	3.28%	2.62%	2.20%	3.63%	5.13%
市内在住登録者数 (人) E	34,286	33,715	33,993	34,130	33,493
登録率 (%) E/A	28.23%	27.57%	27.45%	27.39%	26.85%
来館者数 (人) F	254,612	245,188	204,662	251,765	243,735
市民1人当たり来館回数 (回) F/A	2.10	2.00	1.65	2.02	1.95
貸出冊数 (冊) G	930,785	886,167	792,539	993,051	933,556
市民1人当たり (冊) G/A	7.66	7.25	6.40	7.97	7.48
登録者1人当たり (冊) G/E	27.15	26.28	23.31	29.10	27.87
来館者1人当たり (冊) G/F	3.66	3.61	3.87	3.94	3.83
回転率 (%) G/B	194.68%	180.47%	157.41%	196.47%	185.17%
電子図書利用者 (人) H			829	1,237	1,236
電子図書貸出冊数 (冊) I			4,291	10,399	10,525
利用者1人当たり (冊) I/H			5.18	8.41	8.52
予約受付数 (件) J	199,196	208,439	218,949	260,136	253,659
市民1人当たり (件) J/A	1.64	1.70	1.77	2.09	2.03
登録者1人当たり (件) J/E	5.81	6.18	6.44	7.62	7.57
開館日数 (日) K	1,541	1,538	1,358	1,516	1,546
1日当たり来館者数 (人) F/K	165.23	159.42	150.71	166.07	157.66
1日当たり貸出冊数 (冊) G/K	604.01	576.18	583.61	655.05	603.85
1日当たり予約受付数 (件) J/K	129.26	135.53	161.23	171.59	164.07

※市内在住登録者数は長期未利用者(4年間未利用)を除いた人数

※来館者数は、資料貸出者で閲覧者は含まない延数であり、市外からの来館者も含む。

※電子図書は令和2年12月から開始

※開館日数は、全施設の開館日数を合計した延数である。

5 令和4年度の取組

(1) テーマ本の展示

① 本館

<一般室テーマ展示>

実施期間	テーマ
4.1~4.30	花
5.1~5.31	こころの芯からリフレッシュ
6.1~6.30	時
7.1~7.31	夜が主人公
8.1~8.31	無人島に持っていきたい本
9.1~9.30	探し物
10.1~10.31	こだわりのアイテム
11.1~12.15	さし絵の美しい本
12.16~12.28	福本 その1(年末)
1.5~1.31	福本 その2(年始)
2.1~2.28	100年
3.1~3.31	新生活応援

<一般室ミニテーマ展示>

実施期間	テーマ
4.1~4.15	SDGs
4.16~4.30	お弁当どうする?
5.1~5.15	バードウィーク
5.16~5.31	「ニューノーマル」時代を生きる
6.1~6.15	ジャケ借り
6.16~6.30	体を整えよう!
7.1~7.31	子どもといっしょにasobo!
8.1~8.15	暑い夏 熱いスポーツ
8.16~8.31	青い表紙の本
9.1~9.15	CINEMA(映画を観よう)
9.16~9.30	心とからだのダメージをリセット!
10.1~10.15	粉もん
10.16~10.31	3R
11.1~11.15	秋色の本
11.16~11.30	子どもと読書
12.1~12.28	年末モード
12.16~12.28	福本 その1(年末)
1.5~1.31	福本 その2(年始)
2.1~2.15	きもちを伝える
2.16~2.28	猫
3.1~3.15	音楽も文学
3.16~3.31	春色の本

<児童室テーマ展示>

実施期間	テーマ
4.5~5.8	ひみつ
4.5~5.8	空でみつけたもの(生き物以外)
5.10~6.12	おしごと
5.10~6.12	かえる
6.14~7.10	たなばた
6.14~7.17	がっつり食べよう

6.14~7.24	とき(時間・時計)
7.19~8.28	夏だ!
7.19~8.31	夏休みにすすめる本
7.20~8.31	平和について考えよう
7.26~8.28	おばけ
8.1~8.31	せんそう
8.30~9.25	おじいちゃんおばあちゃんと...
8.30~9.25	おまつりわっしょい
9.27~11.6	からだをうごかさう(オリパラ含む)
9.27~11.6	色(いろいろ絵本)
11.8~12.25	夜になると...
12.22~1.9	冬休みにすすめる本
12.27~2.12	ふゆのひ
12.27~2.12	うさぎ
2.14~3.19	どうぶつえんにいこう
2.14~3.19	なぞなぞ・めいろ・ことばあそび
3.21~3.31	さくら
3.21~3.31	うそかな?ほんとかかな?

<児童室ミニテーマ展示>

実施期間	テーマ
4.5~4.22	図書館の本集めてみました
4.23~5.13	図書館からのおすすめ本
5.13~6.12	世界の国からシリーズ 韓国
7.12~8.28	世界の国からシリーズ 英国
8.30~9.25	世界の国からシリーズ アフリカ
9.27~11.6	世界の国からシリーズ ドイツ
11.8~12.25	クリスマス本展示
12.27~12.9	世界の国からシリーズ 北欧
2.7~3.19	図書館職員が選んだ日本の絵本
3.21~3.31	世界の国からシリーズ オセアニア

<ヤング・アダルト(YA)テーマ展示>

実施期間	テーマ
4.5~5.8	10代のうちに読んでおきたい本 国内
5.10~6.12	10代のうちに読んでおきたい本 海外
7.26~8.28	怪談
8.30~9.25	宇宙
9.27~11.6	アート
12.27~2.9	福本
1.31~3.19	すいーつ
3.21~3.31	道を極める(名人など)

<追悼展示>

実施期間	テーマ
4.8~4.15	デビッド・マッキーさん
5.11~5.18	早乙女勝元さん
9.28~10.1	佐野真一さん
10.2~10.9	山脇百合子さん
11.2~11.13	松居直さん
1.24~1.31	加賀乙彦さん
2.10~2.17	永井路子さん
2.18~2.26	鍋木蓮さん

3.14~3.21	大江健三郎さん
-----------	---------

<特別展示(庁内他課や他団体などとの連携事業)>

実施期間	テーマ
4.6~4.15	小金井市交通安全運動(交通対策課)
6.14~7.24	男女共同参画週間(YA)(男女共同参画室)
6.17~6.30	男女共同参画週間(男女共同参画室)
7.7~7.24	竜宮城をつくろう!(小金井 宮地楽器ホール)
8.24~10.25	没後100年 森嶋外の世界(小金井 宮地楽器ホール)
10.25	没後100年 森嶋外の世界(小金井 宮地楽器ホールへ出張展示)
9.12~9.22	認知症(介護福祉課)
9.21~9.30	小金井市交通安全運動(交通対策課)
10.12~10.30	鉄道開業150周年(豊田車両センター武蔵小金井派出所に関連して)
11.8~12.25	たすけあえるといいね(障がい者週間)(児童)(自立生活支援課)
11.8~12.25	共に生きる(障がい者週間)(YA)(自立生活支援課)
12.3~12.9	障がい者週間(自立生活支援課)
12.3	障がい者週間(自立生活支援課)(小金井 宮地楽器ホールへ出張展示)

② 東分室

<一般向けテーマ展示>

実施期間	テーマ
4.1~4.30	地球について考える
5.1~5.31	植物のある暮らし
6.1~6.30	雨の日を楽しもう♪
7.1~7.31	大人も自由研究がしたい!
8.1~8.31	平和について考える
9.2~9.30	健康と食生活
10.1~10.31	鉄道の日
11.1~11.30	五感をみたく
12.2~12.28	聴いてみたいクラシック~in winter~
1.6~1.31	110
2.2~2.28	体を温める
3.1~3.31	眠り

<児童テーマ展示>

実施期間	テーマ
4.2~4.30	すてきなあいさつ
4.7~5.5	こどもの日
5.4~5.31	ひらいてとびだそう
6.1~6.30	あめのひ
6.9~7.8	たなばた
7.1~7.31	野菜っておいしいな!!
8.1~8.31	わくわくなつやすみ
8.29~9.10	おつきみ
9.3~9.30	水の生き物
10.1~10.31	おじいちゃんとおばあちゃん
10.1~10.31	ハロウィン
11.2~11.30	げいじゅつのあき
12.1~12.28	ことしさいごのお楽しみ
12.26~1.7	正月
1.5~1.31	今年ほうさぎ
1.5~2.3	節分

2.1~2.28	お手紙 てがみがとどいたよ!
2.26~3.3	ひなまつり
3.2~3.31	おてんきなあに
3.13~3.31	春色

<ヤング・アダルト(YA)テーマ展示>

実施期間	テーマ
10.23~12.15	黄
12.15~1.15	映像×物語 ジブリ編
2.9~3.31	科学道100冊

<特別展示(庁内他課、公民館との連携事業)>

実施期間	テーマ
10.25~11.8	東京国立博物館の150年~過去からの贈りものを未来へ~(公民館東分館)
1.20~1.27	車いす体験と、『だれでもトイレ報告書』から考える共生社会(公民館東分館)
2.25~3.4	2050年脱炭素社会への取り組み~日本のエネルギーはどう変わっていくのか~(公民館東分館)
3.2~3.16	英国の世界遺産を学ぶ(公民館東分館)

③ 緑分室

<一般向けテーマ展示>

実施期間	テーマ
4月上旬	4月の決心
5月上旬	家族
5月下旬	空・雲
6月上旬	鉄道
6月下旬	商店
7月上旬	屋外活動
7月下旬	海と山
8月上旬	テレビ・ラジオ
8月下旬	涼しい
9月上旬	インド
9月下旬	自転車
	イギリス
10月上旬	暖かい
10月下旬	魚
	鳥
11月上旬	犬
11月下旬	フランス
12月上旬	ランチ
12月下旬	昭和
1月上旬	時と暦
1月下旬	アメリカ
2月上旬	お菓子
2月下旬	ドイツ
	猫の文学
3月上旬	麦
3月下旬	人気

<児童向けテーマ展示>

実施期間	テーマ
4.20~5.9	こども
4.20~5.16	おかあさん

4.23~5.10	読み聞かせ絵本リスト
5.11~5.30	おでかけ
5.25~6.27	あめ
6.8~6.27	おとうさん
6.29~7.18	宇宙・七夕
7.27~8.19	戦争と平和
6.29~8.31	夏
8.3~8.31	小学生の一日図書館員が選んだおすすめ本
8.20~9.12	のりもの
9.7~9.26	おじいちゃん・おばあちゃん
9.21~10.17	イギリスってどんな国?
9.21~11.21	秋
10.5~11.2	ハロウィーン
10.21~11.14	モンゴルってどんな国?
11.2~11.23	おしごと
11.24~12.28	クリスマス
11.24~2.27	冬
1.5~1.16	お正月
1.5~1.23	どうぶつ
1.18~2.6	せつぶん
2.1~2.20	スイーツ
2.8~2.27	ねこ
2.22~3.6	ひなまつり
3.1~3.31	春
3.15~3.31	がっこう

<ヤング・アダルト(YA)テーマ展示>

実施期間	テーマ
6.15~7.13	緑中図書委員会のおすすめ本 その2
10.21~11.14	緑中図書委員会のおすすめ本 その3
12.7~1.16	緑中図書委員会のおすすめ本 その4
1.20~2.20	一中学生が選んだおすすめ本(職場体験)
1.27~2.27	緑中学生が選んだおすすめ本(職場体験)

<追悼展示>

実施期間	テーマ
4.13~4.20	デビッド・マッキーさん
7.6~7.13	あいほひろゆきさん
9.28~10.5	佐野真一さん
10.5~10.19	山脇百合子さん

<特別展示(庁内他課や他団体などとの連携事業)>

実施期間	テーマ
5.16~5.20	寄せ植え入門①(成人学校)(公民館緑分館)
5.23~5.30	寄せ植え入門②(成人学校)(公民館緑分館)
5.26~6.2	ポッチャに挑戦(朴の樹学級)(公民館緑分館)
6.9~6.16	「鎌倉殿の13人」の世界(朴の樹学級)(公民館緑分館)
6.23~6.29	男女共同参画週間(男女共同参画室)
6.23~6.30	大人の塗り絵(朴の樹学級)(公民館緑分館)
7.3~7.10	よく飛ぶ紙飛行機を作ろう(児童)(子ども体験講座)(公民館緑分館)
7.29~8.5	はがきに水墨画を描こう(成人学校)(公民館緑分館)
8.7~8.10	線香花火を作ろう(児童)(子ども体験講座)(公民館緑分館)

9.1~9.8	終活(朴の樹学級)(公民館緑分館)
9.29~10.6	ミレーとバルビゾン派(朴の樹学級)(公民館緑分館)
10.8~10.22	モンゴルについて知ろう(講座)(公民館緑分館)
10.19~10.26	縄文時代(成人学校)(公民館緑分館)
10.27~11.2	なつかしい歌を歌おう(朴の樹学級)(公民館緑分館)
11.18~11.25	終活(成人学校)(公民館緑分館)
11.18~11.25	お家の悩みごと(住まいのなんでも相談会)(まちづくり推進課)
11.21~2.26	ショパンとリスト~音楽に親しもう~(小金井 宮地楽器ホール)
12.8~12.15	野鳥観察のススメ(朴の樹学級)(公民館緑分館)

④ 貫井北分室

<一般向けテーマ展示>

実施期間	テーマ
4.3~5.8	ぬくきたリーブル読書会テーマ『朝』
4.25~5.20	恋活し対話inぬくきた紹介本
4.29~6.13	ART ぬくきたミュージアム
5.6~7.14	平代坂遺跡(地域資料展示)
5.7~5.22	沖縄 記憶と記録 本土復帰50周年
5.9~6.5	ぬくきたリーブル読書会テーマ『絵』
5.21~7.29	恋活読書会紹介本
6.6~8.6	ぬくきたリーブル読書会テーマ『命』
6.14~7.29	鎌倉モノガタリ
6.29~8.4	ビブリオバトルテーマ『color』
7.14~9.30	野川をあるく(地域資料展示)
8.1~9.16	恋活読書会紹介本
8.6~9.12	ビブリオバトル『color』紹介本
8.7~9.20	ぬくきたリーブル読書会テーマ『姉妹』
8.9~9.19	夏フェス
8.19~9.10	いのちを守るゲートキーパーになろう
9.16~11.18	恋活読書会紹介本
9.21~10.26	読書会主催者による読書会紹介本
9.21~11.9	テツコとテツオの鉄道のススメ
10.2~12.10	ぬくきたリーブル読書会テーマ『水』
10.11~11.23	3年ぶり! 阿波おどり(地域資料展示)
10.28~11.5	きたまち食堂(公民館連携)
11.10~12.28	夜
12.1~2.11	武蔵小金井駅今昔(地域資料展示)
12.11~1.7	ぬくきたリーブル読書会テーマ『建築』
12.17~3.17	恋活し対話inぬくきた紹介本
12.27~2.5	ビブリオバトルテーマ『スイーツ』関連本
1.5	福本
1.5~2.6	文学賞 #読んでみた
1.8~3.4	ぬくきたリーブル読書会テーマ『写真』
2.11~3.29	温活~心も体もぼっかばか~
2.12~3.10	ビブリオバトルテーマ『スイーツ』発表本・関連本
2.24~6.10	平和を願う 戦時下の貫北地域(地域資料展示)
3.5~3.31	ぬくきたリーブル読書会テーマ『こども』
3.10~3.31	ビブリオバトル全国大学・高校ビブリオバトル発表本
3.16~3.29	新生活応援BOOK

<児童向けテーマ展示>

実施期間	テーマ
4.1~4.20	はっけん!春のたんけんたい
4.23~5.31	子ども読書週間「このほんよんだ?ぬくきたおすすめほん」
4.25~5.8	こどもの日、ぼくが主役!わたしが主役
5.9~6.1	沖縄を知る
6.2~6.25	しんぶんDEコラボ(新聞記事展示)スカイツリー10周年
6.2~7.19	はれたら たねまき
6.26~7.8	セタ ほしのほん
7.20~9.3	ぬくきた旅行社ミステリーツアーへようこそ(夏休み企画)
8.11~9.31	しんぶんDEコラボ(新聞記事展示)戦後77年戦争を知る
9.3~10.10	おつきさまのほん(おつきみ・十五夜・十三夜)
9.5~10.15	はてな?ふむ ははんと名探偵あらわる
9.20~10.31	あきをあそぼう
10.13~11.26	ようこそ!わたしのおうち
10.26~11.21	学校訪問 プックトークテーマ「学校」
11.3~12.5	しんぶんDEコラボ(新聞記事展示)鉄道開業150年
11.26~12.28	くま クマ Kuma のおはなし
12.5~12.28	しんぶんDEコラボ(新聞記事展示)らいねんはなにどし?
1.5~1.25	ことしはなにどし? うさぎのほん
1.5~2.26	よんでみたい!えいがとテレビの本(おみくじつき)
1.25~2.5	節分(まめまき)/おにのほん
2.11~3.23	鈴木まもるさん講演会展示「絵本と鳥の巣のふしぎ」
2.25~3.4	ひなまつり/にんぎょうの本
3.8~3.31	しんぶんDEコラボ(新聞記事展示)平和をねがう
3.8~3.31	震災を考える
3.24~3.31	おべんともっておでかけ

<ヤング・アダルト(YA)テーマ展示>

実施期間	テーマ
4.15~5.14	手製本工房きたまち堂
5.15~6.30	緑~tender green~
7.12~8.15	読んでから観る?観てから読む?
7.24~8.8	夏袋(YAサポーター夏のおすすめの本)
8.17~9.22	黄~Light of Hope~
9.22~10.14	YAひろば“ミステリーdetーク”紹介本
10.15~11.25	グルメdetーク(過去のひろばの紹介本)
11.26~12.15	YAひろば“グルメdetーク”紹介本
12.2~13.1	紅~passion~
12.25~1.31	YAひろば“私のイチオン!”紹介本
2.15~3.31	桃~dreamily~
3.27~3.31	YAひろば“絵本detーク”紹介本

<追悼展示>

実施期間	テーマ
4.2~4.24	野田知佑さん
4.7~4.24	宮崎学さん
4.9~4.25	デビッド・マッキーさん
4.9~5.5	藤子不二雄☺さん
4.24~5.8	柳生博さん
5.6~5.15	イビチャ・オシムさん

5.15~6.1	早乙女勝元さん
6.8~6.27	田沼武能さん
6.28~7.22	森崎和江さん
6.28~7.22	小田嶋隆さん
7.23~8.6	あいはらひろゆきさん
8.9~8.29	村上豊さん
9.2~9.21	稲盛和夫さん
9.2~9.21	ミハイル・ゴルバチョフさん
9.12~9.28	英国エリザベス女王
9.28~10.7	宮沢章夫さん
9.30~10.7	佐野真一さん
10.2~10.15	アントニオ猪木さん
10.7~10.31	山脇百合子さん
11.4~11.26	漆原宏さん
11.21~12.25	松居直さん
11.26~12.25	なかのひろたかさん
1.18~2.5	加賀乙彦さん
1.27~2.5	目黒考二さん
2.15~3.4	永井路子さん
2.23~3.5	松本零士さん
3.14~3.31	大江健三郎さん

<特別展示(市内他課、公民館との連携事業)>

実施期間	テーマ
8.29~9.4	はなみずき学級 防災の日(公民館貫井北分館)
9.10~9.29	認知症サポーター養成講座(公民館貫井北分館)
10.28~11.5	きたまち食堂(公民館貫井北分館)
1.11~1.23	災厄をしなやかに生きる(公民館貫井北分館)

⑤ 西之台会館図書室

<一般向けテーマ展示>

実施期間	テーマ
4月	さあ、はじめましょう
5月	5月は馬
6月	6月といえば
7月	涼しげに夏を楽しむ
8月	DINASOUR 増殖の夏
9月	こんな「覚え違い」ありました!
10月	大人も読まない子供の絵本
11月	めざせ!すいみんめいじん!?
12月	ひとりごと
1月	東京 新しい年、再発見する
2月	もういいじゃん がんばらなくて。
3月	笑い

<児童向けテーマ展示>

実施期間	テーマ
4.17~5.12	おかあさん、ありがとう
4.23~5.13	図書館からのおすすめ本
5.13~6.22	おとうさん だいすき
6.23~7.18	夏をさきどり

7.19~8.28	きょうりゅう
7.19~8.31	夏のおすすめ本
8.29~9.29	むし
9.30~10.30	ハロウィン
10.31~11.30	あき
12.23~2.2	ゆき
2.3~3.15	につぼん!
3.16~3.31	はる

<特別展示(庁内他課、公民館との連携事業)>

12.1~12.22	おともだち(障がい者週間)(児童)(自立生活支援課)
------------	----------------------------

(2) 各種催し

(単位:人)

館名	実施日	内容	参加者
本館	不定期火曜日	おはなし会「ととけっこうのおへや」 (0歳から2歳までの親子対象) 全6回	59
	毎週水曜	おはなし会「すとーリーたいむ」 (3歳以上の子ども対象) 全45回	501
	8.3	夏休み子ども工作会 (1) だるまおとし (2) 工作に関する図書の紹介	20
	8.17~8.18	リサイクル児童図書配布(1,285冊)	-
	9.1、9.8、9.15	子どもと読書に関する講座(全3回) ・親子で楽しむ絵本とわらべうた	22
	12.14	令和4年度図書館おたのしみ会 (1) 人形劇「おおきなかぶ」 (2) ブラックパネルシアター「ヘンゼルとグレーテル」 (3) プレゼント配布	56
	12.21	図書館座談会「本館バックヤードツアー」	7
	2.14	サポーター育成講座 「おはなし会サポーター向けスキルアップ講座」	10
3.26	令和4年度図書館講演会 「現役学生パイロットと一緒に舞い上がれ!グライダーの魅力とは?」	15	
東分室	5.15~3.19	東分室おはなし会(全6回)	38
	6.17~2.17	あかちゃんのためのおはなし会(全4回)	55
	6.19	読書会	3
	6.25~3.29	図書館でボードゲーム(全3回)	10
	7.16~8.27	東子ども司書養成講座(図書館・公民館連携事業)	7
	8.19	工作会「ペットボトルキャップでたべものマグネット」	6
	12.16	あかちゃんのためのおたのしみ会	14
	3.4、3.11	「光」ってなんだろう~わくわく光の実験~	15
3.18	学びのトビラ宮沢賢治作品の世界(図書館・公民館連携事業)	16	
緑分室	月1回土曜日	おはなし会(全12回)絵本の読み聞かせ	170
	月1回金曜日	オンラインでスペシャルおはなし会 全12回	138
	7.27~7.28	小学生の一日図書館員	10
	8.6、2.19	図書館映画会(全2回) ・火垂るの墓 ・蒸気機関車ほか	38
	12.3、3.25	子どもと読書に関する講座(全2回) ・大昔の小金井ってどんなところ? ・親子で楽しむ植物観察	31
貫井分室	4.2~3.4	ぬくきたリーブル(紹介型読書会)(全8回) テーマ「朝」「絵」「命」「姉妹」「水」「建築」「写真」「こども」	61
	4.9~3.25	おはなし会(全34回)	233
	4.23~3.18	みんなで読書ぬくきたサロン(課題型読書会)(全11回)課題本「異邦人」「マクベス」「或る「小倉日記」伝」「人間失格」	68
	4.23~5.31	こどもの読書週間(お薦め本16冊展示・貸出・シール146枚配布)	146

館名	実施日	内容	参加者
貫井北 分室	4.23、12.17	図書館で恋が生まれる!!恋活し対話inぬくきた	11
	5.1、9.11	死生観を語り合うひととき	21
	5.15、8.7、2.5	こども哲学(全3回)	18
	5.20~3.17	ぬくきた恋活読書会(出会い型読書会)(全5回)	30
	6.5、8.4、11.6	園芸クラブ ・ハーブの石けん&てるてるサシェづくり ・ミニ植木鉢で風鈴づくり 親子でモバイルとお香を作ろう	36
	7.1	ぬいぐるみおとまり会	19
	7.17~3.19	きたまちYAひろば(全5回)	16
	8.1	コラージュ体験教室	5
	8.6、2.11	ビブリオバトル(知的書評合戦)(全2回)テーマ「カラー」「スイーツ」	22
	8.8	中学生の一日図書館員	5
	9.10	ゲートキーパー養成講座	7
	9.11	読書会主催者が集う読書会	10
	12.4	おたのしみ会 ・「読み聞かせ」と「ころころさぎ~おきあがりこぼしをつくろう~」	55
	1.18	新春に平和を願う 語りとライアーの調べのひととき	30
	3.12	鈴木まもるさん講演会「絵本と鳥の巣のふしぎ~鳥の巣が教えてくれること~」	37
3.30	YAイベント 手製本工房きたまち堂	8	
全体	随時	まちたんけん(小学生の図書館見学)	-
	10.12~10.14 10.18 10.20 10.24~10.27	学校訪問(市立小学校9校の1年生対象)	1,067

小金井市の図書館(令和4年度版)

令和5年9月発行

編集・発行 小金井市立図書館
