

小金井市の図書館

(令和6年度版)

小金井市立図書館

目次

1	小金井市立図書館のあゆみ	P 1
2	小金井市立図書館概要	P 5
	(1) 図書館設置条例	P 5
	(2) 組織機構及び職員体制(R6.4.1現在)	P 5
	(3) 施設概要	P 5
	(4) 図書館協議会	P 9
	(5) 計画	P 9
3	図書館サービス	P 10
	(1) 資料	P 10
	(2) サービス	P 11
4	各種統計	P 14
	(1) 蔵書統計	P 14
	(2) 登録者統計	P 18
	(3) 貸出統計	P 20
	(4) その他統計	P 22
	(5) 分析統計	P 24
5	令和6年度の取組	P 25
	(1) テーマ本の展示	P 25
	(2) 各種催し	P 34

1 小金井市立図書館のあゆみ

昭和 38 年	4 月	小金井市立図書館設置条例公布
39 年	8 月	小金井市立小金井第一小学校の校舎一部に図書館開館
40 年	6 月	小金井市立図書館規則公布
45 年	4 月	小金井市立小金井第一小学校の校舎改築のため、中町2-14-20に移転
47 年	6 月	図書館車により団体貸出の配本・回収を開始
48 年	1 月	公民館本町分館図書室を開設(週2回の貸出)
	5 月	公民館貫井南分館図書室を開設(週2回の貸出)
49 年	1 月	青少年センター内に図書室を開設(閲覧のみ)
50 年	1 月	新館建設着工
	10 月	新館建設竣工 本館開館 10/15
52 年	10 月	青少年センター内の図書室で貸出開始(週2回)
	年 7 月	夜間開館開始(毎週水・木曜日、本館一般室のみ午後7時まで開館)
62 年	4 月	配本車による移動図書館「あおぞら」を開始
	5 月	青少年センター内の図書室を閉室(緑児童館に図書を移管)
	7 月	図書館システム稼働開始 市外利用者の貸出制限撤廃 小金井市立図書館規則一部改正(貸出冊数6冊、貸出期間3週間) 図書返却ポスト設置(JR武蔵小金井駅南口及び東小金井駅南口)
63 年	2 月	前原町西之台会館内に西之台会館図書室を開設(週3回の貸出)
	10 月	東センター内に図書館東分室を開設
平成 元年	4 月	小金井市図書館協議会条例公布
	6 月	第1期小金井市図書館協議会委員を任命
	12 月	小金井市立図書館運営方針策定
2 年	1 月	小金井市立図書館規則の一部改正(貸出図書の冊数制限を撤廃、一夜貸しの実施) 選書会議設置要綱制定(毎週1回の選書会議開始)
	4 月	図書館図書団体貸出運営要綱制定 集会室貸出要綱制定 視聴覚資料収集・貸出要領制定
	6 月	寄贈図書受入基準制定 東分室においてCDの貸出を開始
	8 月	ハンディキャップサービス実施要綱制定(対象者の拡大、サービスの体系化)
	10 月	小金井市立図書館運営方針の一部改正(蔵書計画、AV資料購入計画の変更及び施設計画の修正) 市内の定点撮影開始
3 年	6 月	本館においてCDの貸出を開始
	10 月	緑センター内に図書館緑分室を開設
5 年	10 月	移動図書館車「あおぞら」の運行を委託開始
6 年	7 月	五市行政連絡協議会における図書館相互利用開始(三鷹市、武蔵野市、田無市、保谷市、小金井市)
9 年	3 月	本館読書室を第2閉架書庫に変更
	5 月	図書団体貸出運営要綱を廃止し、団体利用サービス実施要綱制定(貸出期間の変更)
	10 月	除籍した図書の無償配布を開始
10 年	5 月	本館で本のリサイクルコーナー常設
11 年	3 月	市社会教育委員の会議から「21世紀における社会教育施設のあり方」答申

平成 11 年	4 月	小金井市図書館協議会委員候補者選定要綱制定
		東分室及び緑分室において、昼休みのカウンター業務を開始
12 年	1 月	小金井市立図書館規則の一部改正(図書館開館時間の延長)
	3 月	市図書館協議会から「小金井市のこれからの図書館について」答申及び提言
	10 月	小金井市地域文庫補助金交付要綱全部改正
13 年	3 月	公民館本町分館図書室・公民館貫井南分館図書室を閉室 3/31
	4 月	小金井市立図書館規則の一部改正(第3金曜日開館)
14 年	1 月	ハンディキャップ実施要綱一部改正(対象者の拡大)
	4 月	小金井市立図書館団体利用サービス実施要綱の一部改正(対象者の拡大) 小金井市立図書館規則の一部改正(本館の祝日開館・全館振替休館の廃止)
15 年	4 月	西之台会館図書室の開館時間拡大
16 年	3 月	「小金井市子ども読書活動推進計画」策定
	7 月	市図書館協議会へ「図書館運営体制等の見直しについて」諮問
	10 月	市図書館協議会から「西之台会館図書室と移動図書館の開館日並びに開館時間の増について」の意見書が提出される
17 年	3 月	図書館ホームページ開設 3/15
	4 月	西之台会館図書室の開館日、開館時間の拡大 4/11
	5 月	昭島市と小金井市で共同利用型図書館システムの利用開始 5/13
		インターネットを利用した予約システム開始
6 月		市図書館協議会から「図書館運営体制等の見直しについて」答申
		利用者用のカラーコピー機導入
18 年	2 月	東京農工大学相互協力に関する協定書を締結
	4 月	本館夜間開館日、開館時間拡大 4/19 水・木・金曜日 一般室のみ午後8時まで開館
19 年	2 月	東京農工大学図書館の閲覧席を高校生が利用可能になる
	3 月	本館北側に駐輪場増設
		本館南側に別館建設竣工
5 月		小金井市立図書館別館使用要綱制定 5/1
		本館に別館を開館 5/1 (団体利用:火・水・木、個人利用:金・土・日・祝日(第一金除く))
20 年	4 月	市図書館協議会へ「図書館運営体制の見直しについて」諮問
	10 月	市政50周年記念事業定点撮影写真パネル展示
21 年	5 月	「第2次小金井市子ども読書活動推進計画」策定
	7 月	市図書館協議会から「図書館運営体制の見直しについて」答申
	10 月	府中市と協定を結び図書館相互利用を開始
22 年	5 月	WEB、OPACからの予約受付開始(在架予約受付開始)
23 年	9 月	小金井市図書館協議会条例の一部改正 (委員構成に「家庭教育の向上に資する活動を行う者」を加える)
25 年	3 月	市図書館協議会へ「(仮称)貫井北町地域センター図書館分室の運営体制について」諮問
	7 月	市図書館協議会から「(仮称)貫井北町地域センター図書館分室の運営体制について」答申
26 年	4 月	小金井市立図書館設置条例一部改正(貫井北分室を追加)
		小金井市立図書館規則一部改正(貫井北分室を追加)
		貫井北センター内に図書館貫井北分室を開設(運営は委託)
	10 月	市図書館協議会へ「図書館サービスの見直しについて」諮問
	12 月	市図書館協議会から「図書館サービスの見直しについて」答申
27 年	3 月	移動図書館の運行終了
	4 月	西之台会館図書室の開館日・開館時間拡大 開館時間を全日10:00~17:00に拡大(休館日:第2・第4水曜日・祝日・西之台会館休館日) 4/1

平成 27 年	8 月	図書館東分室の運営を委託、開館日・開館時間拡大 開館時間を全日9:00~19:00に拡大(休館日:第1・第3火曜日) 8/1
		東京農工大学府中図書館との相互利用拡大 8/3
28 年	3 月	「第3次小金井市子ども読書活動推進計画」策定
	4 月	小金井市立図書館団体利用サービス実施要綱の一部改正(「団体貸出実施要綱」に名称変更、ほか)
	7 月	小金井市立図書館利用者用インターネット閲覧端末の利用に関する要綱制定 7/29
	9 月	本館に利用者用インターネット端末を設置
	10 月	国立国会図書館デジタル化資料送信サービス開始 市図書館協議会へ『「小金井市の図書館の在り方」について』諮問
29 年	2 月	図書館本館空調設備改修工事設計委託完了
	3 月	防災照明等改修工事完了
	6 月	国立国会図書館 歴史的音源サービス 開始
	9 月	図書館本館空調設備改修工事のため休館 H29/9/1~H30/1/5 別館に臨時窓口を開設 H29/9/2~H29/12/28
	11 月	第15期小金井市図書館協議会委員を任命
30 年	1 月	図書館本館空調設備改修工事完了 図書館本館開館 1/6
	3 月	市図書館協議会から『「小金井市の図書館の在り方」について』答申
	10 月	市政60周年記念事業定点撮影写真パネル展示 10/23~12/28
	11 月	小金井市立図書館運営方針を改訂
31 年	3 月	小金井市立図書館集会所使用要綱・小金井市立図書館別館使用要綱の一部改正。(団体登録制度の創設、ほか) 図書館本館階段室内壁等改修工事完了
令和 元年	7 月	貫井北分室に利用者用インターネット端末を設置
	9 月	小学校向け団体貸出用パックの本格運用開始
	10 月	台風19号の接近に伴い図書館全館を臨時休館 10/12
	11 月	第16期小金井市図書館協議会委員を任命 貫井北分室の利用者用インターネット端末において、国立国会図書館デジタル化資料送信サービス(歴史的音源サービス含む)開始
2 年	3 月	新型コロナウイルス感染症拡大防止のため図書館全館において開架フロアを閉鎖し、臨時窓口を開設 3/6~4/7、5/20~6/2 緊急事態宣言の発出に伴い完全臨時休館 4/8~5/19 図書館本館外壁等改修工事完了
	8 月	図書館本館及び貫井北分室に図書除菌機を設置
	12 月	電子書籍の貸出開始
3 年	2 月	図書館東分室及び緑分室に図書除菌機を設置
	3 月	「第4次小金井市子ども読書活動推進計画」策定
	11 月	第17期小金井市図書館協議会委員を任命
4 年	3 月	「小金井市立図書館基本計画(令和4年度~令和8年度)」策定
	11 月	市図書館協議会へ『小金井市行財政改革2025に基づく図書館緑分室の委託化について』諮問 個人の貸出登録の要件を市内在住、在勤、在学、相互利用協定市在住者に変更
5 年	3 月	小平市と相互利用協定を締結
	7 月	東分室臨時休館(7/22~8/3)・臨時窓口開設
	11 月	第18期小金井市図書館協議会委員を任命
6 年	1 月	緑分室臨時休館(1/15~2/1)・臨時窓口開設
	2 月	図書館本館1階書架レイアウト変更
	4 月	図書館本館開館時間拡大 開館時間を全日10:00~19:00に拡大(休館日:毎週月曜日・第2火曜日)4/1 図書館緑分室の運営を委託、開館日・開館時間拡大 開館時間を全日9:00~19:00に拡大(休館日:第1・第3火曜日)4/1
6 年	7 月	東分室開館時間変更(7/19~9/5)

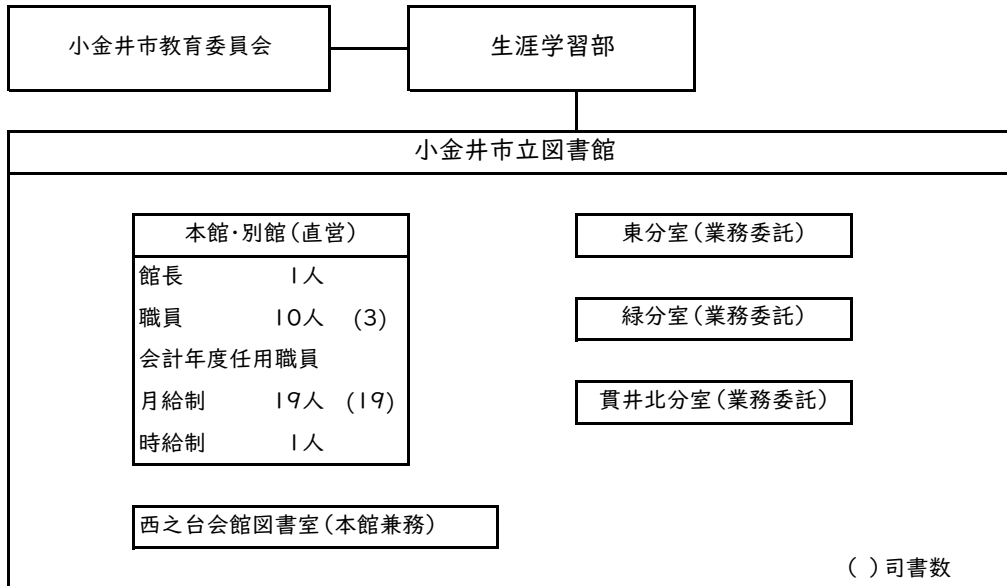
令和 6 年 8 月	小金井市立図書館開館60周年
6 年 11 月	西之台図書室臨時休館(11/1~12/17)・臨時窓口開設

2 小金井市立図書館概要

(1) 図書館設置条例

小金井市立図書館設置条例（昭和38年4月12日条例第25号）

(2) 組織機構及び職員体制（R6.4.1現在）



(3) 施設概要

① 本館

開館日	昭和50年10月15日開館
所在地	小金井市本町一丁目1番32号
電話・FAX	042-383-1138 ・ 042-384-3728
開館時間	午前10時～午後7時（2Fに限り、午後5時まで）
休館日	毎月第2火曜日、毎週月曜日、年末年始、蔵書点検期間等
建物構造	鉄筋コンクリート造 地下1階～地上3階
延床面積	1830.32㎡（別棟ゴミ集積所を除く。）

階数	室名	面積㎡	室名	面積㎡
地階	600 ㎡			
	集会室	82 ㎡	清掃員控室	8 ㎡
	ホール・廊下	88 ㎡	第3閉架室	98 ㎡
	第1・第2閉架書庫	228 ㎡	湯沸室	2 ㎡
	対面朗読室	16 ㎡	トイレ・その他	78 ㎡
1階	459 ㎡			
	開架閲覧室	346 ㎡	ホール・トイレ	113 ㎡
2階	451.6 ㎡			
	児童室	228 ㎡	トイレ・その他	108.6 ㎡
	参考資料室	88 ㎡	ホール	27 ㎡
3階	305 ㎡			
	作業室	68 ㎡	休憩室	10 ㎡
	ホール	33 ㎡	更衣室	10 ㎡
	事務室	108 ㎡	トイレ・その他	76 ㎡
屋上	エレベーター機械室	14.72 ㎡		
別棟	ゴミ集積所	4.03 ㎡		

② 別館

開館日	平成19年5月1日開館
所在地	本館と同じ
開館時間	午前10時～午後5時 うち個人利用:金・土・日曜日、祝日 うち団体利用:火・水・木曜日
休館日	本館と同じ
建物構造	軽量鉄骨S造 地上1階～地上2階
延床面積	121.65㎡

階数	室名	面積㎡	室名	面積㎡
1階				60.8 ㎡
	管理員室	4.5 ㎡	駐輪場	47.6 ㎡
	ホール・その他	8.7 ㎡		
2階				60.85 ㎡
	学習室	47.6 ㎡	ホール・トイレ・その他	13.25 ㎡

③ 東分室(東センター内公民館東分館併設)

開館日	昭和63年10月1日開館
所在地	小金井市東町一丁目39番1号
電話・FAX	042-383-4550 ・ 042-387-1229
開館時間	午前9時～午後7時
休館日	毎月第1・第3火曜日、年末年始、蔵書点検期間等

階数	室名	面積㎡	室名	面積㎡
2階				214.9 ㎡
	図書室(書庫含)	189.6 ㎡	事務室	25.37 ㎡

④ 緑分室(緑センター内公民館緑分館併設)

開館日	平成3年10月13日開館
所在地	小金井市緑町三丁目3番23号
電話・FAX	042-387-7302 ・ 042-387-7300
開館時間	午前9時～午後7時
休館日	毎月第1・第3火曜日、年末年始、蔵書点検期間等

階数	室名	面積㎡	室名	面積㎡
1階				260.9 ㎡
	開架図書室	198.5 ㎡	事務室	45.6 ㎡
	閉架図書室	12 ㎡	倉庫	4.8 ㎡

⑤ 貫井北分室（貫井北センター内公民館貫井北分館併設）

開館日	平成26年4月13日開館
所在地	小金井市貫井北町一丁目11番12号
電話・FAX	042-385-3561 ・ 042-385-3402
開館時間	午前9時～午後7時
休館日	毎月第1・第3火曜日、年末年始、蔵書点検期間等

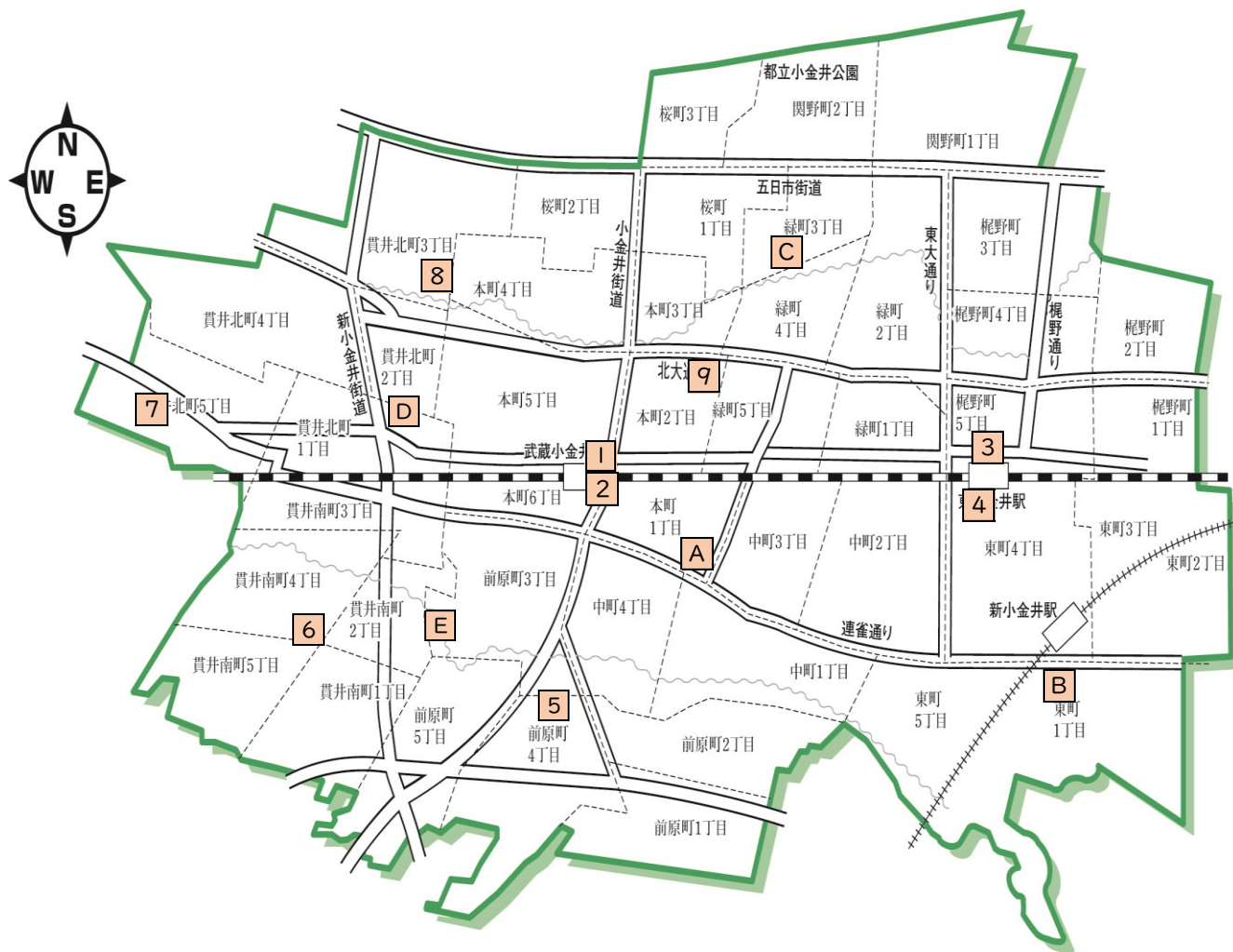
階数	室名	面積㎡	室名	面積㎡
1階				698.6 ㎡
	開架図書室	598.6 ㎡	事務室（閉架室含）	99.94 ㎡



⑥ 西之台会館図書室（前原町西之台会館内）

開館日	昭和63年2月16日開館
所在地	小金井市前原町三丁目8番1号
電話	042-385-9563
	午前10時～午後5時
休館日	毎月第2・第4水曜日、祝日、西之台会館休館日、年末年始、蔵書点検期間等

階数	室名	面積㎡	室名	面積㎡
1階				55 ㎡
	図書室	55 ㎡		

⑦ 図書館・ブックポストマップ



 図書館	A	図書館本館・別館
	B	東分室(東センター内公民館東分館併設)
	C	緑分室(緑センター内公民館緑分館併設)
	D	貫井北分室(貫井北センター内公民館貫井北分館併設)
	E	西之台会館図書室(前原町西之台会館内)
 ブックポスト ※図書館各施設にも設置されています。	1	武蔵小金井駅北口
	2	武蔵小金井駅南口
	3	東小金井駅北口
	4	東小金井駅南口
	5	丸山台集会所
	6	貫井南センター
	7	貫井北第五集会所
	8	消防団第五分団
	9	公民館本館

(4) 図書館協議会

① 設置条例	小金井市図書館協議会条例(平成元年3月4日条例第3号)	
② 委員数等	10人	
③ 委員構成	学校の代表1人、社会教育関係団体代表者1人、社会教育委員1人、家庭教育の向上に資する活動を行う者1人、学識経験者3人、公募市民3人	
④ 任期	(第17期 令和3年11月1日から令和5年10月31日) 2年 (第18期 令和5年11月1日から令和7年10月31日)	
⑤ 令和6年度開催実績		
回数	開催日	内 容
1	5/28	(1) 第18期小金井市図書館協議会委員委嘱状交付 (2) 図書館協議会の会議録の承認について (3) 図書館職員の人事異動について (4) 令和6年度図書館予算について (5) 視察について (6) その他
2	7/23	図書館協議会視察 昭島市民図書館
3	12/24	(1) 図書館協議会の会議録の承認について (2) 図書館協議会視察報告について (3) 小金井市立図書館基本計画 図書館評価(案)について (4) 第4次小金井市子ども読書活動推進計画について (5) その他
4	2/14	(1) 図書館協議会の会議録の承認について (2) 視察について (3) その他

(5) 計画

小金井市立図書館基本計画(令和4年3月策定)	
	小金井市の図書館運営全般についての考え方、施策、事業、推進体制を示し、あらゆる市民に等しく図書館サービスを提供することを目的として策定しました。
第4次小金井市子ども読書活動推進計画(令和3年3月策定)	
	すべての子どもが自発的に読書活動をすることができる環境を整備するために「小金井市子ども読書活動推進計画」を策定し、各課と連携しながら子ども読書活動を推進しています。

3 図書館サービス

(I) 資料

① 図書

一般書	一般向けの本を主な対象にして収集しています。 ・各階層の人々の教養、修養、日常生活知識、レクリエーション用の資料 ・学生の基本的な学習書、技術書、学問的な教養書 ・あまり特殊でない専門書
ヤング・アダルト用図書	中学・高校生年齢層の人々の教養・修養、日常生活知識、レクリエーション用の資料
児童書	乳幼児及び小・中学校児童生徒の読み物、学習とレクリエーション用の資料
参考資料	調査研究のための資料
地域資料・行政資料	地域を理解するために役立ち、また地域の文化遺産として保存すべき資料
電子書籍	一般書及び児童書、ヤング・アダルト用図書の電子書籍を収集しています。

② 新聞

新聞は、毎日情報を伝える貴重な情報源です。全国紙に加え、専門紙、スポーツ紙、外国紙等幅広く購入しています。
過去の新聞記事を調べるときのために、縮刷版を用意してあります。また、縮刷版に掲載されない武蔵野版は、該当するページをそのまま保存しています。

③ 雑誌

趣味や娯楽の分野から専門的な内容のものを収集しています。発行された雑誌は一定期間保管して提供しています。

④ CD資料

クラシック・ポピュラー・邦楽・民謡・児童向け音楽のほか、演芸や朗読等の幅広い分野のCDを収集し提供しています。

⑤ ハンディキャップ用資料

視覚障がい等の理由により、通常の印刷文字による読書が困難な方のために、音訳資料・点字資料を作成しています。また、音訳講習会・点字講習会を開催し、ハンディキャップ用資料を作成するボランティアの育成を行っています。

音訳資料	視覚著作物の内容を録音したテープやDAISY(デイジー)の作成・貸出を行っています。 ※DAISY…(Digital Accessible Information System):「アクセシブルな情報システム」の略で、デジタル録音図書の国際標準規格
点訳資料	視覚著作物の内容を点訳した点字データの作成・貸出を行っています。
大活字本	本館・貫井北分室で大活字本の貸出を行っています。視覚に障がいのある方だけでなく、小さな文字が読みにくい方々にも喜ばれています。
リーディングルーペ	本のページに置いて読む拡大鏡「リーディングルーペ」の貸出を全館で行っています。

(2) サービス

① 貸出

利用者は所定の手続きをすることにより、だれもが図書館サービスを受けることができます。貸出期間は3週間とし、冊数の制限はありません。
ただし、CDは2週間で5タイトルまで、電子書籍は市内在住・在勤・在学の方のみ貸出可能で、2週間で2点までです。なお、貸出しができない雑誌の最新号、地域参考資料等については、閉館30分前から一夜貸しをします。

② 予約(リクエスト)サービス

貸出中等、その場で図書館に利用者が求める資料がなかった際はリクエストとして受付け、下記の方法により後日提供しています。1人10点までです。
ただし、未所蔵資料(☆)および電子書籍、発行年月から12か月を経過していない資料については、市内在住・在勤・在学の方に限ります。

- ・他の利用者に貸出中の資料を返却後に提供
- ・市内の分室等にある資料を取り寄せて提供
- ・CDは所蔵資料について5点まで受け付けます。
- ・電子書籍は所蔵資料について、上記の点数とは別で2点までです。
- ・図書館の収集基準に基づき購入して提供(☆)
- ・他市区町村立図書館から借用して提供(☆)
- ・都立図書館、国会図書館等から借用して提供(☆)

③ レファレンスサービス

利用者の多様な情報要求に対して、図書館の資料と機能を活用し、解決のための援助や資料の紹介を行います。

④ ハンディキャップサービス

ハンディキャップサービスでは、図書館へ来館するのが困難な方、通常の印刷文字による読書が困難な方など、図書館利用に障がいのある方へのサービスを行っています。ご希望の方には職員がご自宅を訪問し、お住まいの確認や状況の聞き取りを行っています。

サービス

印刷文字による読書が困難な方	・点訳資料・音訳資料の貸出 ・対面朗読サービス
図書館への来館が困難な方	・本やCDの宅配サービス
どなたでもご利用できるサービス	・大活字本の貸出 ・リーディングルーペの貸出 ・拡大鏡・拡大読書機の利用

ボランティアの養成

音訳・点訳図書を作成や、対面朗読サービスといったハンディキャップサービスは、市内で活動する音訳・点訳ボランティアのご協力により成り立っています。図書館では、ボランティアを養成するため、音訳講習会・点訳講習会を隔年で実施しています。

⑤ 児童サービス

おはなし会

図書館各館では、ボランティアグループと協力しておはなし会を実施しています。
12月にはおたのしみ会を実施しています。

本館	「すとーりーたいむ」(3歳以上の子ども対象)(毎週水曜日) 「とどけっこのおへや」(0歳7か月～2歳及びその保護者)(毎月第三火曜日等)
東分室	おはなし会(不定期)
緑分室	おはなし会(毎月1回土曜日)、スペシャルおはなし会(不定期)
貫井北分室	おはなし会(毎月3回土曜日)

団体貸出	
学級文庫への団体貸出	市内の公立小学校を中心に、各クラスへ向けた団体貸出を行っています。本館では、小学校向け団体貸出パックの作成・貸出を行っており、書架から選んだ本と合わせて利用することができます。
その他の団体への貸出	保育園・児童館・学童保育所や、ボランティア団体や福祉施設が利用できます。
調べ学習用図書の貸出	学校支援の一環として、学級文庫団体貸出のほかに、学校が希望する調べ学習テーマに合わせた図書を収集し、貸出を随時行っています。
学校訪問	
	市立小学校9校の小学校1年生の児童に図書館の存在や役割をクイズ等で分かりやすく説明し、身近に親しんでもらうために実施しています。
かよい袋の配布	
	市内の小学校1年生の児童に図書館かよい袋を配布しています。
一日図書館員	
	夏休みに、緑分室では小学生、貫井北分室では中学生の一日図書館員を実施しています。
児童コーナー 季節の飾り	
	各館で7月の七夕、3月のひな祭り等、行事に合わせて季節の飾りつけをしています。
その他	
	本館児童室には乳幼児・赤ちゃんコーナー、東分室には赤ちゃんコーナー、貫井北分室には児童向けの「お話しの部屋」を設けています。

⑥ ヤング・アダルトサービス

本館・分室にはYAコーナーがあり、中学・高校生を対象に各種資料・雑誌等を揃えています。

⑦ 講演会・講座

図書館を身近に感じてもらい、幅広く本に親しみをもち、新たな学びの機会として、講演会や講座を行っています。

⑧ 読書会等

読書を通じた交流事業として、ビブリオバトルや茶話会などの読書会を行っています。

⑨ 定点撮影

小金井市の地域資料として、平成2年度から市内景観の変化を記録しており、毎年10月1日を基準日として、市内18箇所を定点撮影しています。
平成23年度からは、電子データ化によりこれらの撮影資料の永年保存を行っています。
また、平成28年度からは、市内31箇所に増やし、定点撮影を行っています。

定点箇所(平成2年度～)

保健センター・茜屋橋・本町団地入口・武蔵小金井駅・緑小学校屋上・第三小学校前交差点・梶野橋・東小金井駅・新小金井駅・小金井新橋・図書館屋上・市役所屋上・小金井警察署前交差点・貫井トンネル・前原歩道橋・武蔵野公園(二枚橋)付近・第一小学校前交差点・本町二丁目交差点

定点増加箇所(平成28年度～)

図書館全館(本館・別館・東分室・緑分室・貫井北分室及び西之台会館図書室)・市役所庁舎(本庁舎・第二庁舎・西庁舎・旧消防署・本町暫定庁舎)・宮地楽器ホール・旧福祉会館跡(～令和2年度)・新庁舎予定地(令和3年度～)

⑩ 大学図書館との提携

東京経済大学図書館と東京農工大学図書館については、専用の利用カードで貸出しができます。その他の大学図書館の利用を希望された場合についても相談の上対応しています。

⑪ 図書館相互利用

四市行政連絡協議会における図書館相互利用ができます。提携市は武蔵野市、三鷹市、西東京市、小金井市です。平成21年10月からは、府中市立図書館と相互協力を開始し、令和5年3月に小平市立図書館と相互利用協定を締結しました。また、利用者の求めに応じて、都立図書館、市区町村立図書館、国会図書館から資料を借用し提供しています。

⑫ 資料のリサイクル

保存年限を過ぎた資料等を、再利用図書として利用者に無償で提供しています。

- ・本館はリサイクルコーナーで常時提供
- ・東分室、緑分室及び貫井北分室は随時提供

⑬ コピーサービス

本館では、著作権法に基づき、図書館の資料の一部を複写することができます(白黒・カラー対応)。

⑭ 利用者用インターネット閲覧サービス

本館と貫井北分室では、利用者用インターネット端末を設置し、1回30分のご利用をいただけます。なお、国立国会デジタル化資料送信サービスを閲覧することができますが、資料のコピーサービスは本館のみで行っています。

⑮ 図書返却ポスト(ブックポスト)

図書館各施設前のほか、市内9か所にブックポストを設置しています。図書館で借りた資料(他市等の図書館からの借用本・一夜貸し資料・CD・大型絵本を除く)を返却することができます。

⑯ 広報

ホームページ

図書館のホームページは平成17年に開設しました。パソコンやモバイル端末から蔵書の検索・予約ができます。図書館からのお知らせも掲載しています。

X(旧ツイッター)

令和元年5月よりアカウントを開設し、図書館からのお知らせやテーマ展示等の紹介を行っています。東分室・貫井北分室ではそれぞれ個別のアカウントを開設し、各館の最新情報を発信しています。

図書館だより

図書館からのお知らせや行事報告、季節のトピックス等を編集し、リーフレットとして発行しています。図書館各館の他、市役所等の施設で配布しています。また、図書館ホームページにはバックナンバーも掲載しています。

ひがしちょう空間、きたまち空間、みどりちょう空間

ひがしちょう空間は図書館東分室、きたまち空間は図書館貫井北分室、みどりちょう空間は図書館緑分室がそれぞれ発行している地区館情報のリーフレットです。各館のお知らせやコラム等、各館の特色ある内容を掲載しています。

KITAMACHIユース

図書館貫井北分室ではYA世代に向けたリーフレットとしてKITAMACHIユースを発行しています。YA世代におすすめの本をテーマごとに紹介したり、YA世代向けのイベントのお知らせを掲載しています。

4 各種統計

(I) 蔵書統計

① 施設別蔵書数

(単位:冊、タイトル、種類)

施設	内訳	令和2年度	令和3年度	令和4年度	令和5年度	令和6年度
本館	蔵書総冊数	296,093	295,555	294,623	292,096	290,483
	児童書蔵書数	96,466	98,546	99,214	98,604	97,708
	外国語資料蔵書数	1,001	1,068	1,118	1,175	1,190
	地域資料蔵書数	15,169	15,368	15,377	15,406	15,538
	開架図書蔵書数	130,754	131,971	130,656	127,584	126,246
	CD(タイトル)	5,198	5,079	4,951	4,933	4,967
	雑誌(種類)	172	173	165	165	182
東分室	蔵書総冊数	54,038	52,969	53,029	52,873	50,584
	児童書蔵書数	21,191	21,369	21,671	21,528	20,257
	外国語資料蔵書数	122	128	134	139	135
	地域資料蔵書数	134	128	103	109	97
	開架図書蔵書数	46,432	46,471	45,931	44,108	44,581
	CD(タイトル)	5,419	5,409	5,438	5,330	5,389
	雑誌(種類)	44	44	44	44	41
緑分室	蔵書総冊数	62,903	63,830	64,752	61,436	60,183
	児童書蔵書数	24,842	24,993	25,955	24,386	22,973
	外国語資料蔵書数	145	113	116	116	1
	地域資料蔵書数	647	676	680	676	657
	開架図書蔵書数	55,263	56,279	56,909	52,755	52,679
	CD(タイトル)	4,009	4,060	4,017	4,066	4,104
	雑誌(種類)	38	39	39	39	34
貫井北分室	蔵書総冊数	76,493	78,927	77,213	77,098	77,262
	児童書蔵書数	25,861	26,611	26,434	26,098	26,482
	外国語資料蔵書数	128	122	126	138	138
	地域資料蔵書数	344	61	68	76	84
	開架図書蔵書数	73,087	75,711	73,227	72,803	73,061
	CD(タイトル)	2,202	2,465	2,634	2,787	2,948
	雑誌(種類)	118	119	125	125	120
西之台会館 図書室	蔵書総冊数	13,966	14,154	14,549	14,320	13,181
	児童書蔵書数	7,169	7,332	7,504	7,438	6,860
	外国語資料蔵書数	31	32	32	34	33
	地域資料蔵書数	0	0	0	0	0
	開架図書蔵書数	13,876	14,068	14,301	13,669	13,048
	CD(タイトル)	0	0	0	0	0
	雑誌(種類)	15	15	15	15	12

合計	蔵書総冊数	503,493	505,435	504,166	497,823	491,693
	児童書蔵書数	175,529	178,851	180,778	178,054	174,280
	外国語資料蔵書数	1,427	1,463	1,526	1,602	1,497
	地域資料蔵書数	16,294	16,233	16,228	16,267	16,376
	開架図書蔵書数	319,412	324,500	321,024	310,919	309,615
	CD(タイトル)	16,828	17,013	17,040	17,116	17,408
	雑誌(種類)延数	387	390	388	388	389
電子図書	蔵書冊数	8,215	9,812	10,599	11,543	10,340

※児童書に紙芝居は含まれている。団体貸出用児童書は本館のみ所蔵。

※電子図書は令和2年12月から開始

② 施設別年間除籍冊数 (単位:冊)

施設	内訳	令和2年度	令和3年度	令和4年度	令和5年度	令和6年度
本館	除籍冊数	6,065	10,160	13,239	13,381	12,180
東分室	除籍冊数	1,772	3,403	3,063	2,883	5,611
緑分室	除籍冊数	1,362	2,413	2,989	6,907	5,168
貫井北分室	除籍冊数	1,890	2,365	6,572	4,771	4,417
合計	除籍冊数	11,089	18,341	25,863	27,942	27,376

③ 施設別年間受入図書冊数 (単位:冊)

施設	内訳	令和2年度	令和3年度	令和4年度	令和5年度	令和6年度
本館	受入図書冊数	9,413	7,928	10,254	9,226	7,445
	うち児童書	3,058	2,870	3,543	4,069	2,687
東分室	受入図書冊数	3,441	2,890	3,546	3,268	3,745
	うち児童書	1,109	842	1,263	1,097	968
緑分室	受入図書冊数	4,309	3,648	4,663	3,848	4,184
	うち児童書	1,684	1,469	1,800	1,410	1,436
貫井北分室	受入図書冊数	5,515	4,830	4,826	4,545	4,536
	うち児童書	1,456	1,415	1,667	1,595	1,282
西之台会館 図書室	受入図書冊数	1,196	1,045	1,301	1,309	1,365
	うち児童書	578	485	579	663	713
合計	受入図書冊数	23,874	20,341	24,590	22,196	21,275
	うち児童書	7,885	7,081	8,852	8,834	7,086

④ 施設別分類別蔵書数(令和6年度)

(単位:冊)

館別	分類	0	1	2	3	4	5	6	7	8	9	絵本	合計
		総記	哲学	歴史	社会科学	自然科学	技術・工学	産業	芸術・美術	言語	文学		
本館	一般	10,385	7,724	20,097	33,170	11,241	12,366	4,717	15,306	3,149	74,618	2	192,775
	児童	1,023	704	3,935	3,560	5,933	2,018	1,334	3,802	965	33,421	38,882	95,577
	計	11,408	8,428	24,032	36,730	17,174	14,384	6,051	19,108	4,114	108,039	38,884	288,352
	%	3.96%	2.92%	8.33%	12.74%	5.96%	4.99%	2.10%	6.63%	1.43%	37.47%	13.48%	100.00%
東分室	一般	585	1,210	2,999	3,650	2,629	3,023	725	2,550	591	12,365	0	30,327
	児童	190	136	411	685	1,147	368	217	704	149	6,224	9,407	19,638
	計	775	1,346	3,410	4,335	3,776	3,391	942	3,254	740	18,589	9,407	49,965
	%	1.55%	2.69%	6.82%	8.68%	7.56%	6.79%	1.89%	6.51%	1.48%	37.20%	18.83%	100.00%
緑分室	一般	623	1,463	4,448	5,994	2,714	3,973	1,299	3,671	724	12,301	0	37,210
	児童	184	151	607	900	1,427	533	419	939	190	7,725	9,084	22,159
	計	807	1,614	5,055	6,894	4,141	4,506	1,718	4,610	914	20,026	9,084	59,369
	%	1.36%	2.72%	8.51%	11.61%	6.98%	7.59%	2.89%	7.76%	1.54%	33.73%	15.30%	100.00%
貫井北分室	一般	749	1,731	4,747	7,269	5,013	5,831	1,563	4,286	836	18,753	2	50,780
	児童	227	253	792	1,367	1,748	691	467	1,120	262	8,253	10,606	25,786
	計	976	1,984	5,539	8,636	6,761	6,522	2,030	5,406	1,098	27,006	10,608	76,566
	%	1.27%	2.59%	7.23%	11.28%	8.83%	8.52%	2.65%	7.06%	1.43%	35.27%	13.85%	100.00%
西之台会館図書室	一般	60	208	388	449	431	1,090	145	283	69	3,198	0	6,321
	児童	22	43	132	196	383	149	93	184	36	2,491	3,013	6,742
	計	82	251	520	645	814	1,239	238	467	105	5,689	3,013	13,063
	%	0.63%	1.92%	3.98%	4.94%	6.23%	9.48%	1.82%	3.57%	0.80%	43.55%	23.07%	100.00%
計	一般	12,402	12,336	32,679	50,532	22,028	26,283	8,449	26,096	5,369	121,235	4	317,413
	児童	1,646	1,287	5,877	6,708	10,638	3,759	2,530	6,749	1,602	58,114	70,992	169,902
	計	14,048	13,623	38,556	57,240	32,666	30,042	10,979	32,845	6,971	179,349	70,996	487,315
	%	2.88%	2.80%	7.91%	11.75%	6.70%	6.16%	2.25%	6.74%	1.43%	36.80%	14.57%	100.00%

※CD・紙芝居・雑誌、電子書籍は含まない。団体貸出用児童書は本館のみ所蔵。

⑤ ハンディキャップ・サービス蔵書数

(単位:タイトル、巻)

資料名	分類	令和2年度	令和3年度	令和4年度	令和5年度	令和6年度
点字図書 (FD・CD)	総記	0	0	0	0	0
	哲学	3	3	3	3	3
	歴史	11	11	11	13	13
	社会科学	20	20	20	22	23
	自然科学	10	10	10	8	8
	技術	4	4	4	5	5
	産業	1	1	1	1	1
	芸術	12	12	12	13	13
	言語	1	1	1	1	1
	文学	116	128	131	143	148
	タイトル数計	178	190	193	209	215
録音テープ	総記	20	20	20	20	20
	哲学	19	19	19	19	19
	歴史	103	103	103	103	103
	社会科学	131	131	131	131	131
	自然科学	132	132	132	132	132
	技術	9	9	9	9	9
	産業	0	0	0	0	0
	芸術	41	41	41	41	41
	言語	0	0	0	0	0
	文学	796	796	796	796	796
	巻数計	1,251	1,251	1,251	1,251	1,251
デイジー図書	総記	1	1	1	1	1
	哲学	0	0	0	0	0
	歴史	4	5	6	8	8
	社会科学	3	3	3	3	3
	自然科学	1	1	1	1	2
	技術	1	1	2	2	2
	産業	0	0	0	0	0
	芸術	5	5	7	8	9
	言語	2	2	2	2	2
	文学	51	55	57	62	66
	タイトル数計	68	73	79	87	93

(2) 登録者統計

① 施設別登録者総数及び利用者数

(単位:人)

施設	内訳	令和2年度	令和3年度	令和4年度	令和5年度	令和6年度
本館	一般登録者	17,244	17,162	16,766	15,595	15,692
	児童登録者	1,973	1,969	1,903	1,846	1,909
	登録者計	19,217	19,131	18,669	17,441	17,601
	うち市内在住登録者	17,663	17,615	17,053	16,390	16,517
	来館者数	74,304	93,177	90,403	89,059	87,260
東分室	一般登録者	3,142	3,090	3,053	2,847	2,960
	児童登録者	700	706	705	675	694
	登録者計	3,842	3,796	3,758	3,522	3,654
	うち市内在住登録者	3,312	3,277	3,199	3,084	3,195
	来館者数	21,636	27,738	27,700	26,349	26,247
緑分室	一般登録者	5,112	4,982	4,800	4,488	4,574
	児童登録者	907	924	915	854	855
	登録者計	6,019	5,906	5,715	5,342	5,429
	うち市内在住登録者	5,600	5,490	5,291	5,021	5,076
	来館者数	29,620	35,535	34,233	31,656	37,215
貫井北分室	一般登録者	5,963	6,192	6,505	6,251	6,785
	児童登録者	1,929	2,015	2,040	1,952	1,970
	登録者計	7,892	8,207	8,545	8,203	8,755
	うち市内在住登録者	6,121	6,439	6,673	6,771	7,210
	来館者数	64,995	78,652	74,135	69,607	68,989
西之台会館 図書室	一般登録者	978	996	980	944	964
	児童登録者	389	378	368	330	297
	登録者計	1,367	1,374	1,348	1,274	1,261
	うち市内在住登録者	1,297	1,309	1,277	1,232	1,220
	来館者数	14,107	16,663	17,264	16,217	11,382
電子図書	利用者数	829	1,237	1,236	1,226	1,328
合計	一般登録者	32,439	32,422	32,104	30,125	30,975
	児童登録者	5,898	5,992	5,931	5,657	5,725
	登録者計	38,337	38,414	38,035	35,782	36,700
	うち市内在住登録者	33,993	34,130	33,493	32,498	33,218
	来館者数	204,662	251,765	243,735	232,888	231,093
電子図書	利用者数	829	1,237	1,236	1,226	1,328

※登録者は長期未利用者(4年間未利用)を除いた人数

※来館者数は、資料貸出者で閲覧者は含まない延数であり、市外からの来館者も含む。

※児童は15歳以下の人数

② 登録者統計(施設別・町別)(令和6年度)

(単位:人)

町名		東	梶野	関野	緑	中	前原	本	桜	貫井北	貫井南	市外	合計
館名	一般	984	625	64	1,795	2,815	2,112	3,316	371	1,277	1,270	1,063	15,692
	児童	78	80	5	331	581	277	405	27	57	47	21	1,909
	計	1,062	705	69	2,126	3,396	2,389	3,721	398	1,334	1,317	1,084	17,601
東分室	一般	1,933	121	7	93	203	62	57	9	36	29	410	2,960
	児童	534	27	0	13	58	8	3	1	0	1	49	694
	計	2,467	148	7	106	261	70	60	10	36	30	459	3,654
緑分室	一般	94	593	148	2,032	58	54	451	494	244	76	330	4,574
	児童	18	131	42	477	9	3	45	90	16	1	23	855
	計	112	724	190	2,509	67	57	496	584	260	77	353	5,429
貫井北分室	一般	72	77	16	180	126	371	1,313	163	2,183	946	1,338	6,785
	児童	15	18	0	53	18	108	410	59	746	336	207	1,970
	計	87	95	16	233	144	479	1,723	222	2,929	1,282	1,545	8,755
西之台 会館図書室	一般	4	5	0	6	14	399	16	4	9	472	35	964
	児童	0	2	0	0	3	131	2	1	2	150	6	297
	計	4	7	0	6	17	530	18	5	11	622	41	1,261
計	一般	3,087	1,421	235	4,106	3,216	2,998	5,153	1,041	3,749	2,793	3,176	30,975
	児童	645	258	47	874	669	527	865	178	821	535	306	5,725
	計	3,732	1,679	282	4,980	3,885	3,525	6,018	1,219	4,570	3,328	3,482	36,700

※登録者統計は長期未利用者(4年間未利用)を除いた人数

(3) 貸出統計

① 施設別個人貸出冊数及び予約受付数

(単位:冊)

施設	内訳	令和2年度	令和3年度	令和4年度	令和5年度	令和6年度
本館	貸出総冊数	269,757	351,629	334,496	325,060	313,163
	児童資料貸出冊数	94,831	138,793	129,636	121,448	118,030
	視聴覚資料貸出冊数	11,562	13,860	11,730	11,046	9,984
	一夜貸出貸出冊数	1,149	976	889	859	619
	予約受付数	69,334	86,183	86,441	86,229	84,920
	所蔵・購入対応 借用対応	68,089 1,188	84,556 1,581	84,696 1,745	73,776 2,089	73,041 1,625
東分室	貸出総冊数	85,422	108,549	106,710	99,937	99,505
	児童資料貸出冊数	39,874	51,749	52,568	46,842	47,819
	視聴覚資料貸出冊数	5,761	8,610	6,738	5,651	5,533
	一夜貸出貸出冊数	184	268	214	184	114
	予約受付数	23,867	30,245	29,621	27,953	27,736
	所蔵・購入対応 借用対応	23,578 281	29,991 250	29,259 362	23,817 453	24,051 312
緑分室	貸出総冊数	128,675	159,351	146,384	133,844	149,563
	児童資料貸出冊数	62,374	79,419	70,506	58,347	70,130
	視聴覚資料貸出冊数	6,429	7,786	6,525	5,659	6,394
	一夜貸出貸出冊数	113	181	179	129	39
	予約受付数	34,112	38,565	35,191	34,118	37,488
	所蔵・購入対応 借用対応	33,301 802	37,629 923	34,335 856	28,888 1,075	32,035 1,118
貫井北分室	貸出総冊数	261,101	320,034	291,028	267,775	255,489
	児童資料貸出冊数	120,198	152,588	137,667	120,185	116,970
	視聴覚資料貸出冊数	11,503	14,783	13,267	9,244	9,249
	一夜貸出貸出冊数	141	320	320	270	215
	予約受付数	72,789	83,161	78,739	72,037	72,356
	所蔵・購入対応 借用対応	71,684 1,085	82,085 1,048	77,553 1,186	62,231 988	62,320 1,040
西之台会館 図書室	貸出総冊数	47,584	53,488	54,938	53,168	36,965
	児童資料貸出冊数	21,469	23,422	23,757	21,796	15,359
	視聴覚資料貸出冊数	941	913	887	772	500
	一夜貸出貸出冊数	56	70	60	60	30
	予約受付数	18,847	21,982	13,667	21,574	16,396
	所蔵・購入対応 借用対応	18,466 381	21,543 439	13,100 567	18,859 378	13,982 374
電子図書	貸出冊数	4,291	10,399	10,525	9,525	9,320
合計	貸出総冊数	792,539	993,051	933,556	879,784	854,685
	児童資料貸出冊数	338,746	445,971	414,134	411,834	368,308
	視聴覚資料貸出冊数	36,196	45,952	39,147	32,372	31,660
	一夜貸出貸出冊数	1,815	1,662	1,662	1,502	1,017
	予約受付数	218,949	260,136	243,659	242,465	238,896
	所蔵・購入対応 借用対応	215,118 3,737	255,804 4,241	238,943 4,716	207,571 4,983	205,429 4,469
電子図書	貸出冊数	4,291	10,399	10,525	9,525	9,320

※他自治体への貸出含む。

※電子図書は令和2年12月から開始

※借用対応のうち、国会等の一部は本館で一括対応している。

② 団体貸出統計

<学級文庫>

(単位:団体、冊)

施設	内訳	令和2年度	令和3年度	令和4年度	令和5年度	令和6年度
本館	貸出団体数	92	99	129	121	128
	貸出冊数	7,404	13,317	16,730	15,947	16,651
東分室	貸出団体数	0	3	0	1	0
	貸出冊数	0	450	0	100	0
緑分室	貸出団体数	17	20	10	5	2
	貸出冊数	1,150	1,300	781	671	225
貫井北分室	貸出団体数	0	0	10	0	0
	貸出冊数	0	0	352	0	0
合計	貸出団体数	109	122	149	127	130
	貸出冊数	8,554	15,067	17,863	16,718	16,876

※令和元年度以降の本館の貸出冊数には、団体貸出パック内図書の冊数を含む。

<その他団体>

(単位:団体、冊)

施設	内訳	令和2年度	令和3年度	令和4年度	令和5年度	令和6年度
本館	貸出団体数	21	32	32	36	42
	貸出冊数	1,292	1,728	1,910	2,620	2,824
東分室	貸出団体数	7	10	10	7	10
	貸出冊数	270	503	346	1,014	1,042
緑分室	貸出団体数	15	14	20	20	18
	貸出冊数	1,042	888	1,383	1,195	1,158
貫井北分室	貸出団体数	20	19	14	18	21
	貸出冊数	857	951	966	1,354	1,497
西之台会館 図書室	貸出団体数					
	貸出冊数					
合計	貸出団体数	63	75	76	81	91
	貸出冊数	3,461	4,070	4,605	6,183	6,521

③ 他市等への貸出

(単位:冊)

施設	内訳	令和2年度	令和3年度	令和4年度	令和5年度	令和6年度
本館対応	23区へ	56	36	68	56	39
	多摩地区へ	2,716	1,306	2,642	2,643	1,898
	他県その他へ	2	2	5	0	5
	貸出総数	2,774	1,344	2,715	2,699	1,942

④ ハンディキャップ・サービス貸出

(単位:タイトル、冊、回)

資料名	内訳	令和2年度	令和3年度	令和4年度	令和5年度	令和6年度
点字図書	タイトル数	0	0	0	0	0
	冊数	0	0	0	0	0
録音テープ	タイトル数	0	0	0	0	0
	冊数	0	0	0	0	0
デージー図書	タイトル数	51	33	36	34	34
宅配サービス	回数	49	63	85	65	58
	冊数	163	379	350	168	135

(4) その他統計

① 開館日数

(単位:日)

施設	令和2年度	令和3年度	令和4年度	令和5年度	令和6年度
本館	257	288	289	287	288
東分室	292	317	333	328	332
緑分室	251	278	280	268	331
貫井北分室	292	332	332	333	331
西之台会館図書室	266	301	312	315	243
合計	1,358	1,516	1,546	1,531	1,525

② 夜間開館(本館1階)

(単位:日、冊)

項目	令和2年度	令和3年度	令和4年度	令和5年度	令和6年度
開館日数	102	134	131	130	288
利用者数	4,319	6,436	6,520	6,588	12,126
貸出冊数	21,715	13,426	19,167	18,748	35,094

③ レファレンス・サービス

(単位:回)

施設	令和2年度	令和3年度	令和4年度	令和5年度	令和6年度
本館※	2,157	2,723	2,317	2,278	4,769
東分室	209	412	672	512	543
緑分室	270	2,171	814	565	1,095
貫井北分室	1,917	2,912	3,010	3,715	3,254
合計	4,553	8,218	6,813	7,070	9,661

※本館は西之台会館図書室分も含む

※令和2年度からカウント方法を変更しています。

④ 大学図書館との連携

(単位:件)

施設	令和2年度	令和3年度	令和4年度	令和5年度	令和6年度
東京農工大学	0	0	0	154	157
東京経済大学	0	0	0	118	153
その他紹介状	1	1	2	3	5

⑤ 利用者用インターネット閲覧端末利用回数

(単位:件)

施設	令和2年度	令和3年度	令和4年度	令和5年度	令和6年度
本館	147	249	161	61	78
貫井北分室	164	116	138	45	40
合計	311	365	299	106	118

※貫井北分室は令和元年7月から開始

⑥ おはなし会実施状況

(単位:回、人)

施設	内訳	令和2年度	令和3年度	令和4年度	令和5年度	令和6年度
本館	実施回数	4	30	51	55	61
	参加人数	19	243	560	557	664
東分室	実施回数	0	4	10	11	11
	参加人数	0	15	93	78	119
緑分室	実施回数	7	17	24	22	13
	参加人数	91	235	308	261	100
貫井北分室	実施回数	1	15	34	35	34
	参加人数	7	107	233	287	343
合計	実施回数	12	66	119	123	119
	参加人数	117	600	1,194	1,183	1,226

⑦ おたのしみ会実施状況

(単位:回)

施設	内訳	令和2年度	令和3年度	令和4年度	令和5年度	令和6年度
本館	参加人数	44	61	56	57	52
東分室	参加人数	14	16	14	16	19
緑分室	参加人数	18	24	20	21	4
貫井北分室	参加人数	26	44	55	39	79
合計	参加人数	102	145	145	133	154

⑧ 一日図書館員実施状況

(単位:回、人)

施設	内訳	令和2年度	令和3年度	令和4年度	令和5年度	令和6年度
緑分室	実施回数		2	2	2	5
	参加人数		8	10	10	38
貫井北分室	実施回数	1	1	1	1	1
	参加人数	5	4	5	7	5
合計	実施回数	1	3	3	3	6
	参加人数	5	12	15	17	43

⑨ 職場体験実施状況

(単位:回、人)

施設	内訳	令和2年度	令和3年度	令和4年度	令和5年度	令和6年度
本館	実施回数			1	5	4
	参加人数			3	12	14
東分室	実施回数			4	2	3
	参加人数			15	7	8
緑分室	実施回数			4	2	5
	参加人数			13	15	15
貫井北分室	実施回数			1	0	1
	参加人数			2	0	1
合計	実施回数	0	0	9	9	13
	参加人数	0	0	31	34	38

※中学生以上(中学生、高校生、大学生、社会人)

※令和2年度及び3年度は、コロナウイルス感染症拡大防止の観点から受け入れ中止

⑩ 調べ学習支援実施状況

(単位:回)

施設	内訳	令和2年度	令和3年度	令和4年度	令和5年度	令和6年度
本館	実施回数	9	9	6	11	14
東分室	実施回数	0	1	1	0	0
緑分室	実施回数	11	10	17	13	10
貫井北分室	実施回数	6	1	1	0	0
合計	実施回数	26	21	25	24	24

⑪ ハンディキャップ・サービス実施状況

(単位:回、人)

事業名	内訳	令和2年度	令和3年度	令和4年度	令和5年度	令和6年度
対面朗読	延利用者数	3	4	2	7	0
	朗読時間数	6	8	4	14	0
	延朗読者数	6	8	4	14	0
講習会※	回数	10	0	5	10	5
	延参加人数	98	0	47	56	59

※点字講習会(偶数年度)、音訳講習会(奇数年度)を交互に実施

※令和3年度の音訳講習会は、コロナウイルス感染症拡大防止の観点から中止したため、令和4年度に音訳講習会を実施して以降、点字講習会(奇数年度)、音訳講習会(偶数年度)を交互に実施

(5) 分析統計

① 施設別登録者総数及び利用者数

項目	令和2年度	令和3年度	令和4年度	令和5年度	令和6年度
人口(各年1.1現在) (人) A	123,828	124,617	124,756	124,614	125,174
図書蔵書数 (冊) B	503,493	505,435	504,166	497,823	491,693
市民1人当たり (冊) B/A	4.07	4.06	4.04	3.99	3.93
受入図書冊数 (冊) C	23,874	20,341	24,590	21,786	21,275
市民1人当たり (冊) C/A	0.19	0.16	0.20	0.17	0.17
除籍冊数 (冊) D	11,089	18,341	25,863	27,600	27,376
市民1人当たり (冊) D/A	0.09	0.15	0.21	0.22	0.22
除籍率 (%) D/B	2.20%	3.63%	5.13%	5.54%	5.57%
市内在住登録者数 (人) E	33,993	34,130	33,493	32,498	33,218
登録率 (%) E/A	27.45%	27.39%	26.85%	26.08%	26.54%
来館者数 (人) F	204,662	251,765	243,735	232,888	231,093
市民1人当たり来館回数 (回) F/A	1.65	2.02	1.95	1.87	1.85
貸出冊数 (冊) G	792,539	993,051	933,556	879,784	854,685
市民1人当たり (冊) G/A	6.40	7.97	7.48	7.06	6.83
登録者1人当たり (冊) G/E	23.31	29.10	27.87	27.07	25.73
来館者1人当たり (冊) G/F	3.87	3.94	3.83	3.78	3.70
回転率 (%) G/B	157.41%	196.47%	185.17%	176.73%	173.82%
電子図書利用者 (人) H	829	1,237	1,236	1,226	1,328
電子図書貸出冊数 (冊) I	4,291	10,399	10,525	9,525	9,320
利用者1人当たり (冊) I/H		8.41	8.52	7.77	7.02
予約受付数 (件) J	218,949	260,136	243,659	242,465	238,896
市民1人当たり (件) J/A	1.77	2.09	1.95	1.95	1.91
登録者1人当たり (件) J/E	6.44	7.62	7.27	7.46	7.19
開館日数 (日) K	1,358	1,516	1,546	1,531	1,525
1日当たり来館者数 (人) F/K	150.71	166.07	157.66	152.11	151.54
1日当たり貸出冊数 (冊) G/K	583.61	655.05	603.85	574.65	560.45
1日当たり予約受付数 (件) J/K	161.23	171.59	157.61	158.37	156.65

※市内在住登録者数は長期未利用者(4年間未利用)を除いた人数

※来館者数は、資料貸出者で閲覧者は含まない延数であり、市外からの来館者も含む。

※電子図書は令和2年12月から開始

※開館日数は、全施設の開館日数を合計した延数である。

5 令和6年度の取組

(I) テーマ本の展示

① 本館

<一般室テーマ展示>

実施期間	テーマ
4.1～4.30	ビジネスの未来(SF化する現実)
5.1～5.31	先駆者たち-新時代を切り拓いてきた女性-
6.1～6.30	子は育つ
7.1～7.31	Z世代とともに
8.1～8.31	変身
9.1～9.30	祭り!
10.1～10.31	芸術の秋
11.1～12.15	つぶやき(ブログ・日記など)
12.16～1.31	福本(2～3冊セットのため約300冊)
2.12～2.28	「香り」さまざま
3.1～3.31	わたしたちのヒーロー

<一般室ミニテーマ展示>

実施期間	テーマ
4.16～5.14	心と体をととのえる
5.15～6.14	コンビニ物語
6.15～7.14	ひたすら…雨
7.15～8.14	パリオリンピック
8.15～9.14	熱闘! 甲子園100周年
9.15～10.14	防災・防犯
10.15～11.14	食の秋
11.15～12.15	おつかれさま 勤労に感謝
12.16～1.9	福本
1.10～2.2	江戸の出版文化
2.12～3.14	「眠り」それぞれ
3.15～4.14	声を届ける ～ラジオ放送開始100周年～

<児童室テーマ展示>

実施期間	テーマ
4.16～6.2	みどりのきせつ
4.16～6.2	たまご
4.23～5.12	こどもの読書週間
6.4～7.21	雨
6.4～7.21	おこった ないた けんかした
7.23～9.1	夏だ!(工作・自由研究含む)
7.23～9.1	スポーツ(オリンピック)
7.23～9.1	平和
7.23～9.1	夏のおすすめ本
7.23～9.1	一小図書委員のおすすめ本(低学年)
9.3～10.20	おじいちゃんおばあちゃん
9.3～10.20	うれしい たのしい
10月中旬	一小図書委員のおすすめ本(中・高学年)
10.22～12.23	音楽の秋
10.22～12.23	赤ちゃんがやってきた

11.12~12.25	クリスマスの本
12.24~1.7	冬のおすすめ本
12.24~2.9	へび
12.24~2.9	冬をたのしく
2.12~3.23	あつまれちいさななかまたち
2.12~3.23	えほんでたのしむがいこくご

<児童室ミニテーマ展示>

実施期間	テーマ
4.16~6.2	非文学(1類)
6.4~6.16	非文学(2類)
7.23~9.1	非文学(3類)
9.3~10.20	非文学(4類)
10.22~11.11	非文学(5類)
12.26~2.9	非文学(6類)
2.12~3.23	非文学(7類)

<ヤングアダルト(YA)テーマ展示>

実施期間	テーマ
4.16~6.2	津田梅子
6.4~7.21	北里柴三郎
6.23~7.21	男女共同参画週間
7.23~9.1	フランス
9.3~10.27	学校生活!!
10.29~12.17	障害者週間
12.18~1.26	二中図書委員のおすすめ本
1.5~2.9	福本
2.12~3.30	一中、緑中生のおすすめ本

<追悼展示>

実施期間	テーマ
5.2~5.16	フジコ・ヘミングウエイさん
5.5~5.19	唐十郎さん
8.7~8.21	大崎善生さん
8.22~9.1	松岡正剛さん
9.3~9.15	佐々涼子さん
11.15~11.30	高橋秀実さん
11.19~11.30	谷川俊太郎さん
1.15~1.31	童門冬二さん
3.5~3.20	曾野綾子さん

<児童追悼展示>

実施期間	テーマ
4.10~4.23	さとうわきこさん
4.16~4.30	宗田理さん
8.21~8.31	矢玉四郎さん
10.17~10.27	中川李枝子さん
10.28~11.9	せなけいこさん
11.19~12.5	谷川俊太郎さん
1.23~2.2	いわむらかずおさん
1.29~2.16	長崎夏海さん

<地域行政資料展示>

実施期間	テーマ
10.1~11.30	昭和の小金井
11.27~	こがねい郷土かるた前半
1.26~2.28	こがねい郷土かるた後半
3.12~5.11	小金井サクラと玉川上水

<特別展示(庁内他課や他団体などとの連携事業)>

実施期間	テーマ
5.11~5.20	春の交通安全週間(交通対策課)
6.16~6.30	男女共同参画週間(男女共同参画室)
7.27	紋切りワークショップ折り紙とはさみで創り出される美しい文様 (小金井 宮地楽器ホールへ出張展示)
7.28	もっと知りたい!リニアわくわくワークショップ (小金井 宮地楽器ホールへ出張展示)
8.16~8.24	音楽の絵本 コンプリオ(小金井 宮地楽器ホールへ出張展示)
8.4~8.24	音楽の絵本 コンプリオ(小金井 宮地楽器ホール)
9.13~9.24	世界アルツハイマー月間(介護福祉課)
9.21~9.30	秋の小金井交通安全週間(交通対策課)
12.2~12.9	障がい者週間(自立生活支援課)
2.12~3.7	なるほど源氏は面白い!
2.21~2.23	こがねいおしゃべりの森(小金井 宮地楽器ホールへ出張展示)

② 東分室

<一般向けテーマ展示>

実施期間	テーマ
4.3~4.30	様々な仕事
5.1~5.31	育てる
6.1~6.31	江戸飯
7.1~8.15	ちょっと素敵な夏の夜
8.16~9.30	時間
10.1~11.15	運動をしてみる
11.20~12.28	12月1日は映画の日
1.5~2.15	ホームズ生誕祭
2.21~3.31	2024年こんな本がありました!

<児童テーマ展示>

実施期間	テーマ
4.5~4.30	とりとりどり
4.14~5.5	こどもの日
5.9~5.31	ことば あつめてあそぼ!
6.1~6.30	歯を大切に!
6.16~7.7	七夕
7.1~8.15	そうかな?そうだったんだ!!
8.16~9.30	あなたもたべる?
9.1~9.17	お月見
10.1~11.15	おばけさん でておいでー!
11.17~12.28	冬がたのしみ/冬をたのしむ
1.5~2.15	ひとつぶろあびますか!
1.13~2.2	節分
2.23~3.31	おはなし だいすき
2.22~3.3	ひなまつり

<ヤング・アダルト(YA)テーマ展示>

実施期間	テーマ
5.13~7.6	あの時代を読む
7.7~8.15	あれも読もう!これも読もう!
8.16~9.30	あなただけの”気になる”を探しに
10.18~11.18	そのページをめくって

<追悼展示>

実施期間	テーマ
1.23~1.31	いわむらかずおさん

<特別展示(庁内他課や他団体などとの連携事業)>

実施期間	テーマ
3.15~4.15	名勝小金井桜100周年
6.23~7.7	男女共同参画週間
10.26	わくわく宇宙の冒険 MY惑星作り~液体の動きを可視化できる惑星を作ろう~
11.21、11.28、12.5	トイレから考える、もしもの防災対策
2.28、3.14	イキイキ話し方講座

③ 緑分室

<一般向けテーマ展示>

実施期間	テーマ
6月	令和の新札
7月	Paris(オリンピック・パラリンピック)
8月	おつかれSUMMER
10月	読書運動会
11月	葉っぱの世界
12月	ほっこり特集
1月	いろ「鳥」どり!!
2月	昭和100年だヨ!全員集合
3月	目覚めよう、わたし~新しいこと はじめよう~

<児童向けテーマ展示>

実施期間	テーマ
4.17	こども
4.17	おかあさん
5.8	おでかけ
5.22	雨
5.28	おとうさん
6.26	宇宙
6.26	【季節】夏
夏休み期間中	夏休みにすすめる本
7.24	戦争と平和
8.19	のりもの
9.4	おじいちゃんおばあちゃん
9.18	【季節】秋
10.2	ハロウィン
11.6	おしごと
11.22	【季節】冬
11.27	クリスマス
冬休み期間中	冬休みにすすめる本
12.21	お正月
1.6	どうぶつ
1.15	せつぶん
2.1	スイーツ
2.6	ねこ
2.19	ひなまつり
2.24	【季節】春
3.12	がっこう

<ヤング・アダルト(YA)テーマ展示>

実施期間	テーマ
11.22	小金井第二中学校職場体験
11.29	小金井東中学校職場体験
1.24	小金井第一中学校職場体験
1.31	小金井緑中学校職場体験
2.14	小金井南中学校職場体験

<特別展示(庁内他課や他団体などとの連携事業)>

実施期間	テーマ
9.5	親子で遊ぶと楽しいわらべうた・子守唄
10.11	世界遺産文化遺産のモスクで知るイスラムの世界
12.7	オペラって楽しい
1.10	紙幣になった偉人達
2.9	かわぐちかいじ 私のマンガ表現
3.6	安野光雅さんの『旅の絵本Ⅲ』を丸ごと愉しむ
3.25	アディクションの社会学

④ 貫井北分室

<一般向けテーマ展示>

実施期間	テーマ
4.1~5.14	おないどし本 貫井北分室は10歳になりました
4.8~6.1	ぬくきたリーブルテーマ「庭」紹介本
4.11~4.30	絵本デスカフェ 紹介本
4.20~5.22	恋活し対話inぬくきた紹介本
4.23~5.13	憲法記念日
5.15~7.15	朝ドラでふりかえる10年
5.12~5.29	絵本デスカフェ part2 紹介本
5.22~7.23	恋活読書会紹介本
6.2~8.10	ぬくきたリーブルテーマ「兄弟」紹介本
6.22~7.11	相模原事件 講座関連本
6.24~7.9	東京都知事選挙2024
7.4~7.11	ジェンダーカフェ関連本
7.17~9.10	オリンピック パラリンピックでふりかえる10年
7.24~9.27	恋活読書会紹介本
7.28~8.19	死生観講座関連本
7.27~8.7	夏の福本 みんなのナツコレ
8.10~10.5	ぬくきたリーブルテーマ「読書」紹介本
8.13~9.22	ビブリオバトルテーマ「本」紹介本
9.11~11.6	ゆるチル〜ワタシを癒してくれるもの〜
9.16~9.30	絵本デスカフェ 紹介本
9.22~10.22	免疫力UP!薬いらず医者いらず(薬と健康の週間10/17~10/23)
9.10~10.2	認知症って?

9.27~11.15	読書会主催者が集う読書会
10.2~10.31	ジェンダーカフェ関連本
10.9~11.9	ぬくきたリーブルテーマ「帽子」紹介本
11.7~12.27	装丁惚れ
12.16~1.9	ぬくきたリーブルテーマ「秘密」紹介本
11.15~12.22	恋活読書会紹介本
12.22~1.19	恋活し対話inぬくきた紹介本
12.28~2.20	べらぼう
1.12~2.28	ぬくきたリーブルテーマ「お正月」紹介本
1.19~3.31	恋活読書会紹介本
2.10~3.10	自殺対策講座関連本
2.3~3.7	ビブリオバトルテーマ「秘密」紹介本
2.21~3.31	小金井平和の日(3月10日は小金井平和の日 戦後80年に願う愛と平和)
3.3~3.31	ぬくきたリーブルテーマ「名前」紹介本

<児童向けテーマ展示>

実施期間	テーマ
4.1~5.14	おないどし本 貫井北分室は10歳になりました
4.1~4.18	さくら・はるのほん
4.22~5.8	こどものひ
4.23~5.31	こどもの読書週間「このほん よんだ? ぬくきたおすすめほん」
6.3~7.18	あまくて ひんやり ~つめたい おやつの本~
6.11~7.17	あめ・つゆのほん
6.23~7.9	たなばた・ほしのほん
7.8~7.31	しんぶんDEコラボ「あたらしいおさつ」
7.18~8.31	しんぶんDEコラボ 自由研究
8.8~8.31	戦争を知る
9.1~9.30	おつきさま じゅうごや
7.20~9.8	魔王からのちょうせんじょう ○○のほんをさがせ!!
9.9~9.20	魔王コレクション ~みんなが見つけた本大集合!~
9.4~10.3	しっぽ しっぽ しっぽの本
10.4~11.23	ゆうやけのいろ よるのいろ
10.14~11.2	しんぶんDEコラボ 「知っている?ノーベル平和賞」
10.17~11.3	学校訪問ブックトークテーマ「ことば」
11.8~12.28	クリスマスの本
11.24~12.28	オノマトペみつけ!
11.27~12.10	のりものずかん 学芸大学附属小学校作製展示
12.19~1.19	年越し・おしょうがつ 十二支・へびのほん
1.5~2.14	いろんな おくりもの~もので、ことばで、きもちで~
1.14~3.15	『ねことどり』トークショー関連展示
1.28~2.3	節分・おにのほん
2.7~3.4	ひなまつりのほん
2.22~3.31	ドキドキ おるすばん
3.5~3.31	震災を考える/防災の本

<ヤング・アダルト(YA)テーマ展示>

4.1~5.14	おないどし本 貫井北分室は10歳になりました
5.15~7.16	はじめまして!新学期
6.24~7.31	YA夏袋
7.18~8.14	手紙を書こう
8.15~10.4	はじめまして!図書館
9.16~9.30	文学だけじゃないよ!図書館分類0~8門のおすすめの本
10.12~11.14	湖
11.15~12.28	リフレッシュ
1.15~2.15	あの日の日記
2.16~3.31	チャレンジ!

<追悼展示>

4.8~4.22	駒形克己さん
4.10~4.22	さとうわきこさん
4.17~5.3	宗田理さん
5.3~5.26	星野富弘さん
5.3~5.26	フジコ・ヘミングさん
5.8~5.29	唐十郎さん
5.13~6.1	ポール・オースターさん
6.13~6.28	槇文彦さん
6.16~6.30	ルース・ガネットさん
7.1~7.15	梁石日さん
8.23~8.31	矢玉四郎さん
8.21~9.2	新川和江さん
8.26~9.18	松岡正剛さん
9.2~9.18	佐々涼子さん
9.23~9.30	福田和也さん
10.22~11.10	中川李枝子さん
10.2~10.17	山藤章二さん
10.25~11.10	高階秀爾さん
10.31~11.10	せなけいこさん
11.20~12.12	谷川俊太郎さん
12.8~12.25	猪熊葉子さん
12.16~12.25	香川元太郎さん
1.12~1.25	童門冬二さん
1.26~2.8	森永卓郎さん
1.20~1.30	MAYA MAXXさん
1.24~2.6	いわむらかずおさん

⑤ 西之台会館図書室

<一般向けテーマ展示>

実施期間	テーマ
4月	あの頃きみは若かった～人気作家のデビュー作
5月	働かってカッコいい!
6月	青は遠い色
7月	小金井紀行
8月	さあ、家に帰ろう
9月	詠んでみませんか～俳句・短歌～
10月	食卓図書室
11月	読書で職業体験
12月	キモチを届ける
1月	あれからもう20年
2月	今日は一步もそとにでない、ときめた
3月	お散歩日和は…

実施期間	テーマ
4.23～5.12	こども読書週間
4.19～6.2	おともだち
6.3～7.22	あめ
7.18～8.31	夏休みのおすすめ本
7.23～9.30	虫
10.1～10.31	秋のえほん

(2) 各種催し

(単位:人)

館名	実施日	内容	参加者	
本館	毎月第三火曜等	おはなし会「ととけっこうのおへや」 (0歳から2歳までの親子対象) 全13回	266	
	毎週水曜日	おはなし会「すとーりーたいむ」 (3歳以上の子ども対象) 全48回	398	
	6.6	本の修理講習会	11	
	6.27	16ミリ映画会	「いたずらあまんじゃく」	2
	8.22		「ムーミン 消えないおばけ」他1本	20
	11.14		「おこんじょうるり」他1本	22
	8.7	夏休み子ども工作会 (1) 「クルリンからくり」の工作 (2) 読み聞かせ (3) 工作に関する図書の紹介	34	
	8.7、8.21	校外学習の受入れ(高校生)	1	
	8.20~21	リサイクル児童図書配布(1,598冊)		
	8.27、8.29	子どもと読書に関する講座 全3回	30	
	10.22	まちたんけん(小学生)	8	
	10.30、11.20 1.23、1.29	校外学習の受入(中学生)	14	
	11.1	図書館見学(小学生)	24	
	12.11	おたのしみ会 (1) 人形劇「じゅげむ2024」 (2) ブラックパネルシアター「にじいろのさかな」 (3) プレゼント配布	52	
	1.12	図書館座談会「図書館職員と語る会」	9	
	2.27	サポーター育成講座 「おはなし会サポーター向けスキルアップ講座」	9	
3.8	令和6年度図書館講演会 「リンボウ先生が語る、源氏物語の魅力」	26		

館名	実施日	内容		参加者	
東分室	4.19、6.21、8.23、 10.18、2.14	あかちゃんのためのおはなし会		78	
	5.18、7.20、9.21、 11.16、1.18、3.15	東分室 おはなし会		41	
	8.9	工作会 「カードをかざるカルトナーージュのボードをつくろう」		8	
	10.26	わくわく宇宙の冒険 MY惑星作り ～液体の動きを可視化できる惑星を作ろう～		13	
	11.20～22 11.27～29 1.29～31	職場体験学習（中学生）		8	
	12.13	図書館でボードゲーム		3	
	3.29				
	12.20	あかちゃんのためのおたのしみ会		19	
	2.12	図書館見学（小学生）		149	
	2.28、3.14	イキイキ話し方講座		30	
緑分室	月1回土曜日	おはなし会 全12回 絵本の読み聞かせ		93	
	7.20～7.27	みどり子ども司書養成講座2024 全5回		38	
	8.1	ひんやりおはなし会		7	
	8.22	工作会		16	
	11.20～22 11.27～29 1.22～24 1.29～31 2.12～14	職場体験学習（中学生）		18	
	12.15	ピブリオバトルinみどり		12	
	12.24	オンラインでスペシャルおはなし会		14	
	1.19、3.9	中高生の地域の居場所「サークルわかば」		1	
	3.6、3.13	安野光雅さんの『旅の絵本Ⅲ』を丸ごと楽しむ		44	
	3.16	アディクションの社会学		20	
貫井北 分室	4.6	ぬくきたリーブル (紹介型読書会)	テーマ	庭	9
	6.1			兄弟	9
	8.1			読書	9
	10.5			帽子	6
	12.14			秘密	9
	1.11			お正月	7
	3.1			名前	7
	4.27			みんなで読書 ぬくきたサロン (課題型読書会)	課題本
	5.25	5			
	6.22	7			
	7.27	ハツカネズミと人間	5		
	8.24		7		
	9.28		5		
	10.26	僕はイエローでホワイトで、 ちょっとブルー	6		
	11.23		4		
	12.28		6		
	1.25		4		
	2.22		4		
	3.29		5		

館名	実施日	内容		参加者	
貫井北分室	4.20	ぬくきた恋活読書会（出会型読書会）		6	
	5.17			4	
	7.19			3	
	11.15			0	
	12.21			2	
	1.17			1	
	4.23～3.22	おはなし会 全34回		343	
	4.23～5.31	こどもの読書週間 このほん よんだ？ぬくきたおすすめばん （お薦め本展示・貸出・シール103枚配布）		103	
	5.12	『死』と『生』を絵本で語り合うデスカフェ		13	
	9.16			14	
	6.2	園芸クラブ	親子でハーブを楽しもう！ハーブの石けん&バスボムをつくろう！	20	
	8.2		藍のたたき染め&野菜スタンプでオリジナルバックをつくろう！	8	
	11.3		親子でつくってみよう！もこもこヒツジ&森のオーナメント	8	
	6.16	きたまち YAひろば	夏袋をつくろう！	4	
	9.15		文学だけじゃないよ！－図書館分類0～8門のおすすめ本－	5	
	12.15		yonde手仕事～あみもの編～	6	
	3.16		YAイベントモルックにチャレンジ！	6	
	6.30			9	
	9.8	こども哲学		8	
	2.16			7	
	7.14	ぬいぐるみおとまり会		17	
	7.28	『選別』される社会～相模原事件をとおして＜問い・語る＞哲学対話～		19	
	8.7	一日図書館員		5	
	8.10	ビブリオバトル（知的書評合戦）	テーマ	本	17
	2.1			秘密	13
	8.11	ジェンダーカフェ		9	
	10.19			6	
	8.17	死生観を語り合うひととき		22	
	8.28	校外学習の受入れ（高校生）		1	
	9.8	コラージュ体験教室		17	
	9.20	読書会主催者が集う読書会		13	
	12.7	おたのしみ会 おはなし会 ペーパークラフトのminiツリーをつくろう！		79	
12.28	校外学習の受入れ（中学校）		1		
2.23	講演会「ねことことり」の著者トークショー		52		
3.1	自殺対策『もしも「死にたい」と言われたらどうしますか？』				
3.30	貫井北センター閉館10周年記念イベント～貫井北センター物語～		45		
全体	10.10、10.17 10.22～10.25 10.28～10.30	学校訪問（市立小学校9校の1年生対象）		1,015	

小金井市の図書館(令和6年度版)

令和7年8月発行

編集・発行 小金井市立図書館
