



こがねい いせき
小金井の遺跡



おおがた
大型ビルを建てる前に
はっくつちようさ
発掘調査された
ほんちようろくちようめいせき
本町六丁目遺跡(2017)

ねえ、遺跡って知ってる？むかしの人たちが
つか とうぐ せいかつ で ばしょ
使っていた道具や生活のあとが出てくる場所
のことなんだけど、実は小金井市の地面の下
には、そんな遺跡がたくさんあるんだって。
どんな遺跡があるのか、調べてみたいなあ…

みんなの足もとにも、なにかがうまって
いるかもしれないんだね。小金井にくら
した人たちの足あとをめぐるたびに、
しゅっぱつしんこう
出発進行！！

ミドリちゃん



ぶっく

いせき し ちけい とくちょう み 遺跡を知るには地形の特徴を見ることが！

こがねいし なんぶ こくぶんじがいせん とお
小金井市の南部には、「はけ（国分寺崖線）」とよばれるがけが通っ
ていて、市の北と南で大きな段差があります。そのがけの下からはきれいな水がわきだし、それが川となって、その水をもとめて人があつまり、小金井エリアで生活をするようになりました。



こがねいし いせき どうして小金井市には遺跡がたくさんあるの？

がけのあたりは水辺にあつまる動物や植物も多かったことでしょう。特に見晴らしがよい高台は、人々に人気の住宅エリアだったのか、たくさんの竪穴式住居が見つかっています。小金井市は、あちらこちらで水がわきでる地形であったことから、大むかしの人々の生活のあとである遺跡がたくさんあるのこされているのです。

こがねいし いせき 小金井市にはどんな遺跡があるの？

こがねいし きゅうせきじだい せっき だいにじせかい
小金井市では、旧石器時代の石器から、第二次世界
たいせん ぼうくうごう いろいろ じだい
大戦のときの防空壕にいたるまで、色々な時代のもの
いせき み なか きゅうせきじだい
が遺跡から見つかっています。中でも、旧石器時代の
いせき やく まん ねんまえ ひとびと せいかつ
遺跡からは約3万5000年前の人々の生活のあとが
でてきました。これは日本の遺跡の中でも、もっとも
ふる にほん
古いもののひとつであり、日本に
わたしたちのご先祖さまが移り住
んできたばかりのころには、もう
こがねい ひと す
小金井のあたりに人が住んでいた
ことがわかっています。

じぶん の ご せんぞ
自分のご先祖
さまがそこに
いたのかも…
って考えると、
わくわくして
くるよね♪



ほんちやうろくろよつめいせき
本町六丁目遺跡
しょうがくせいけんがくかい ようす
小学生見学会の様子



こがねいし じだい いせき 小金井市にはなに時代の遺跡があるの？

きゅうせきじだい やく まん ねんまえ やく まん ねんまえ 旧石器時代（約3万5000年前～約1万5000年前）

おも いせき あらまきいせき のがわなかすきたいせき にしのだいいせき
主な遺跡…荒牧遺跡、野川中洲北遺跡、西之台遺跡、はけうえ遺跡など

ひとびと こがねい
人々が小金井の「はけ」エリアにあらわれたのは、約
3万5千年前の大むかしのことでした。野川のほとりか
らがけ治いの高台にかけて、多くの遺跡があり、石器や
火おこしのあとがたくさん発見されています。獲物を追
いかけて移動生活をしていた当時の人々にとって、小金
井はキャンプに適した場所だったのでしょ。



こくようせき せつき
黒曜石の石器

じょうもんじだい やく まん ねんまえ やく ねんまえ 縄文時代（約1万5000年前～約2500年前）

おも いせき むくいいせき なかざんやいせき まえはらいせき しんばしいせき
主な遺跡…貫井遺跡、中山谷遺跡、前原遺跡、新橋遺跡など



じょうもんどき
縄文土器

どき
土器づくりが始まった時代です。小金井のなかでも、
わき水に近い「はけ」上の地域には、たくさんの縄文人
が住んでいました。遺跡からは、多くの竪穴式住居や、
4千～5千年前ごろの縄文土器がたくさん発見されま
す。また、縄文人は土器だけでなくアクセサリーもつく
っていて、ペンダントが見つかることもあります。

こふんじだい ねん ねん 古墳時代（250年ごろ～700年ごろ）

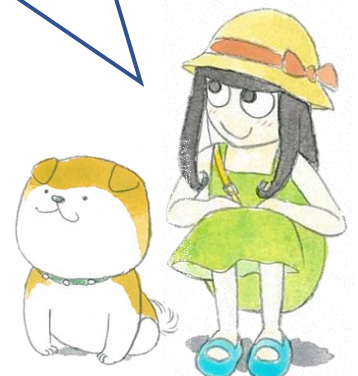
おも いせき むさしのこうえんていしつちいせき へいだいざかいせき
主な遺跡…武蔵野公園低湿地遺跡、平代坂遺跡

み
見つかっている遺跡の数は少なく、この時代の
小金井にはムラはなかったようです。それでも、
野川の近くからは生活のあとやお墓が見つかって
います。お墓はがけの
なかほどにあり、地面
をトンネルのようにく
りぬいた横穴の中にあ
りました。



よこあな み はか
横穴から見つかったお墓

このほかにもいろんな
時代の遺跡が見つかるよ♪でも、弥生時代の
遺跡はまだ見つかってないみたい。どこかにうま
ってるのかなあ・・・



こがねいし いせき み 小金井市の遺跡を見てみたいんだけど・・・

ざんねん ながら、こがねいし いせき のあとにはもう別の建物べつ たてもの たが建たってしまってているので、自分の目じぶん め みで見みることはできません。その代かわりに、遺跡いせきから出でてきたものを展示てんじしている場所ばしょがあるので、ぜひ行いって、むかしこがねいの小金井こがねいに生いきた人々ひとびとの生活せいかつをかんじてみてください。



ここにこいけば、縄文時代じょうもんじだいにタイムスリップできちゃうかも？

★小金井市の遺跡こがねいし いせきで発掘はくくつされたものが見みられる場所ばしょ

①小金井市文化財センターこがねいしぶんかざい

②まちかど歴史ミュージアムれきし（ソコラ小金井4階こがねい かい）

いせき 遺跡のことをもっとよく知るために・・・

こがねいし いせき いせき 小金井市の遺跡いせきや遺跡いせきそのものについて知しることができる本ほんやホームページしょうかいを紹し介かいします。みなさんもたくさん遺跡いせきについて調しらべて、「日本人にほんじん」が歩あゆんできた歴史れきしにられてみませんか？

★おすすめの本ほんやホームページ ※リストにある本ほんは図書館としょかんでみる／かりることができます。

書名	著者（编者）名	出版者	出版年
縄文人がぼくの家 ^に やってきましたら！？	山田康弘	実業之日本社	2014
おもしろ謎解き『縄文』のヒミツ 1万3000年続いたオドロキの歴史	こんだあきこ&スソアキコ／著 武藤康弘／監修	小学館	2018
古墳のなぞがわかる本	河野正訓／監修	岩崎書店	2019
縄文人のくらし大研究 衣食住と心さぐろう！	岡崎務／著 小薬一夫／監修	PHP研究所	2014
わくわく！探検 れきはく 日本の歴史1 先史・古代	国立歴史民俗博物館／編	吉川弘文館	2019
遺跡から調べよう！1 旧石器・縄文時代	設楽博己	童心社	2013
教科書に出てくる遺跡と文化財を訪ねる 1 大昔の時代と国づくり (縄文・弥生・古墳時代)	こどもくらぶ／編	あすなろ書房	2019
小金井市史資料編 考古・中世	小金井市史編さん委員会／編	小金井市	2019
小金井市ホームページ（文化財のページ）	http://www.city.koganei.lg.jp/kankobunka/bunkazai/index.html		

発行 小金井市立図書館
編集 小金井市立図書館
写真提供 小金井市生涯学習課文化財係
小金井市生涯学習課文化財係

2021年3月